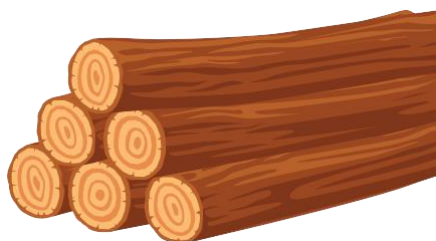


Lemnul este o resursă de care depind atât iernile noastre, cât și iernile generațiilor viitoare. Află cum poți să reduci consumul de lemn chiar și până la jumătate și să obții aceeași cantitate de căldură.



### Usucă lemnul de foc!

lemn uscat = mai puțin lemn folosit, mai puține emisii nocive, aceeași cantitate de căldură



### Lemn de foc uscat la aer

Oferă cu până la de două ori mai multă căldură decât lemnul verde

Se aprinde mai repede, iar căldura ține mai mult

Produce prin ardere cantități de emisii toxice de 2-5 ori mai mici decât lemnul verde



### Lemn verde de foc (recolat recent)

Oferă mai puțină căldură, cea mai mare parte consumându-se la evaporarea apei.

Se aprinde greu, arde greu și incomplet. Cea mai mare diversitate de emisii și cele mai nocive rezultă la arderea incompletă a lemnului.

Emite monoxid de carbon și hidrocarburi aromatice cancerigene.

#### Exemplu pentru fag



1 kg de lemn cu  
umiditate de 50%  
(lemn verde)

1,61  
kWh



1 kg de lemn cu  
umiditate de 20%  
(lemn uscat la aer)

3,87  
kWh



Umiditatea lemnului potrivită pentru ardere se obține prin uscarea lui naturală.

# Taie și depozitează corect lemnul



Despică lemnul mai gros de 10 cm



Lasă lemnul împrăștiat și neprotejat (în bătaia soarelui și ploii) timp de 1-2 luni



Așază lemnul în stive sub șoproane sau acoperă-l cu prelate



Nu așeza piesele direct pe pământ, ci la cel puțin 10 cm pentru ca aerul să poată circula

**a**

Cele mai bune stive sunt cele pe 1-2 rânduri și lasă 50 cm între stivele vecine

**b**

În mijlocul stivei lasă mai mult spațiu între bucățile de lemn

Umiditatea potrivită se obține după cel puțin 12 luni de depozitare.

## Pentru sănătatea ta:



Uscă neapărat lemnul (emisiile sunt mult mai mari la lemnul verde)



Curăță regulat instalația de încălzire pentru a evita riscul de incendiere și creșterea emisiilor nocive



Nu lăsa focul să mocnească, altfel arderea va fi incompletă, iar emisiile mult mai mari

Achiziționează lemn din surse legale. Păstrează bonul fiscal și avizul de însoțire material lemnos.

Un proiect al Ingka Investments Forest Assets SRL în parteneriat cu Facultatea de Silvicultură și Exploatare Forestiere din Brașov.

Mai multe detalii puteți găsi în Raportul Științific disponibil la link-ul <https://ingka-investments.ro/>

**INGKA**  
INVESTMENTS



Universitatea  
Transilvania  
din Brașov  
FACULTATEA DE SILVICULTURĂ  
ȘI EXPLOATĂRI FORESTIERE