

Prima versiune a planului

**pentru: AMENAJAMENTUL SILVIC U.P. XIII Botosani, titular SC GREENGOLD
VALUE FORESTS SRL, actualul titular al amenajamentului silvic fiind INGKA
INVESTMENTS FOREST ASSETS S.R.L.**

I. Informații generale

- Denumirea planului:* Amenajamentul silvic U.P. XIII Botoșani
- Beneficiarul planului:* Titularul inițial al planului a fost **SC GREENGOLD VALUE FORESTS SRL**, acesta schimbându-și denumirea în **IRI FOREST ASSETS S.R.L.** (prin Hotărârea Adunării Generale a Asociaților nr. 2 din data de 30 iunie 2015) și apoi în **INGKA INVESTMENTS FOREST ASSETS S.R.L.** prin rezoluția ONRC nr. 109018/29.08.2019.
- Data intrării în vigoare:* 01.01.2015
- Valabilitatea planului:* 10 ani, până la data de **31.12.2024**
- Actul de reglementare de aprobare al planului:* Decizia Etapei de Încadrare nr. 7 din 07.05.2015 emisă de către Agenția pentru Protecția Mediului Botoșani.
- Suprafața planului:* 3782,81 ha fond forestier

II. Scurtă descriere a planului

- Amplasamentul planului este redat în tabelul de mai jos:*

Nr. crt.	Județul	Unitatea teritorial administrativă	Denumire fost:		Parcele aferente	Suprafață -ha-
			O.S.	U.P		
1.	Botoșani	Comuna Albești	O.S. Oriolus	UP III Trușești	142-145	46.5
2.		Comuna Bălăușeni		UP IV Poienița	69-76	164
3.		Comuna Blândești		UP II Cozancea	107-115; 117-120; 135%; 136%; 137139; 140%;171	595.69
4.		Comuna Bucecea		UP IV Zăvoaiele	1-3;	55.4
5.		Comuna Cristești		UP III Cristești	47-68;164- 170	410.89
6.		Comuna Curtești		UP III Corni	28-46	371.59
7.		Comuna Dobârceni		UP IV Guranda	147; 149; 151-156	330.05

Nr. crt.	Județul	Unitatea teritorială administrativă	Denumire fost:		Parcele aferente	Suprafață -ha-
			O.S.	U.P		
8.	Botoșani	Comuna Durnești		UP IV Guranda	148; 150	50
9.		Comuna Frumușica	O.S Flămânzi	UP III Bahlui	163	5
10.		Comuna Gorbănești	O.S. Oriolus	UP II Cozancea	135%, 136%, 140% 141; 172	24.2
11.		Comuna Hănești	O.S Darabani	UP III Avrameni	157	8
12.		Comuna Mihai Eminescu	O.S. Oriolus	UP V Ipotești	7-25	435.66
13.		Comuna Răchiți		UP II Cosula	26-27	16
14.		Comuna Sulița		UP IV Poienița UP II Cozancea	77- 106;116;121- 129	1044.9
15.		Comuna Trușești		UP II Cozancea	123;130-133	144
16.		Comuna Siminicea		UP IV Zăvoaiele	4-6	17.6
17.		Suceava	Comuna Udești	O.S. Dolhasca	UP III Liteni	159-161
18.	Comuna Vulturești		UP III Liteni		158,162	18.52
TOTAL						3782,81

2. Utilizare fondului forestier

Nr. crt.	Simbol	Categoria de folosință forestieră	Suprafața (ha)		
			Totală	Grupa I	Grupa a II-a
1	2	3	4	5	6
1	P.	Fond forestier total	3782.81	-	-
1.1	P.D.	Terenuri acoperite cu pădure	3705.99	963.54	2742.45
1.2	P.C.	Terenuri care servesc nevoilor de cultură	0.48	-	-
1.3	P.S.	Terenuri care servesc nevoilor de producție silvică	5.06	-	-
1.4	P.A.	Terenuri care servesc nevoilor de administrație forestieră	9.5	-	-
1.5	P.I.	Terenuri afectate împăduririi	51.06	11.58	39.48
1.6	P.N.	Terenuri neproductive	10.72	-	-
1.7	P.T.	Terenuri scoase temporar din fondul forestier nereprimite	-	-	-
1.8	P.O.	Ocupații și litigii		-	-

Din cele prezentate în tabelul de mai sus mai sus reiese că aproximativ 98 % din suprafața unității de producție este acoperită de pădure, mai puțin de 1 % revine nevoilor de

producție, respectiv administrației silvice. În acest context se poate vorbi de o utilizare eficientă a fondului forestier.

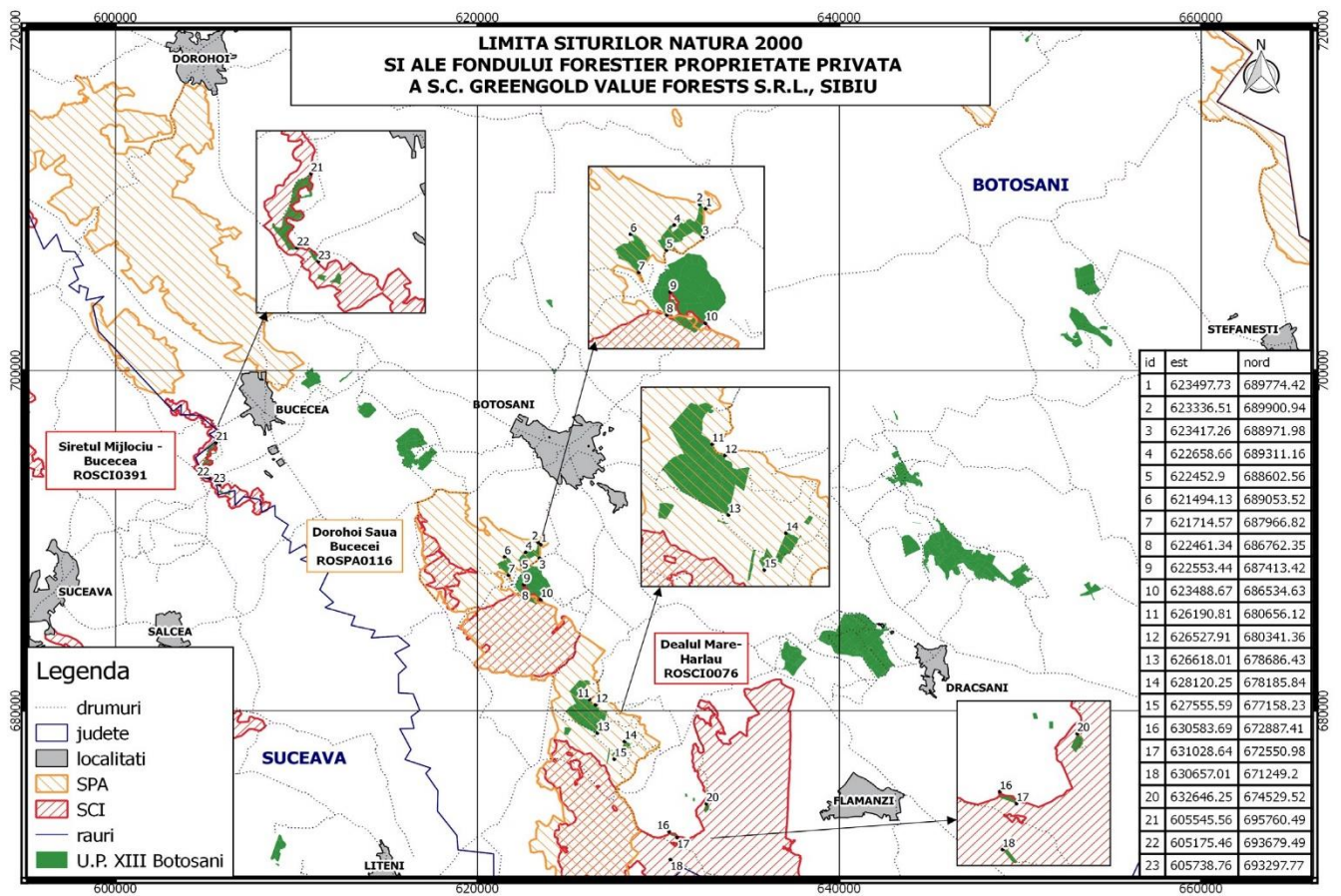
3. Arii naturale protejate suprapuse cu amenajamentul silvic

În urma verificării amplasamentului suprafeței amenajamentului silvic, utilizând ca bază cartografică limitele în format Stereo 70 ale ariilor naturale protejate disponibile pe pagina web a Ministerului Mediului și Apelor și Pădurilor, s-a constatat că zona sudiată se suprapune peste:

- 41.87* ha din Situl de Importanță Comunitară Dealul-Mare Hârlău (ROSCI0076)
- 67.19* ha din Situl de Importanță Comunitară Siretul Mijlociu-Bucecea (ROSCI0391)
- 504.56* ha din Aria de Protecție Specială Avifaunistică Dorohoi-Șaua Bucecei (ROSPA0116)

Ulterior emiterii actului de reglementare de către APM Botoșani, în anul 2016 a fost instituită Aria de Protecție Specială Avifaunistică ROSPA0156 Iazul Mare-Stăuceni-Drăcșani, sit Natura 2000 cu care fondul forestier inclus în U.P. XIII Botoșani se învecinează (este la limita acestuia).

* Suprafețele totale ale amenajamentului silvic care se suprapune cu arii naturale protejate (la data intrării în vigoare a amenajamentului), de la momentul intrării în vigoare a amenajamentului silvic și până la momentul actual o parte dintre aceste suprafețe au fost deja parcurse cu lucrări.



4. Lista lucrărilor rămase de executat

Având în vedere că amenajamentul silvic a intrat în vigoare la începutul anului 2015, la momentul actual au rămas de executat următoarele lucrări:

Denumire titular amenajamentul silvic	Unitatea de producție	Unitatea amenajisti că	Suprafața (HA)	Denumirea lucrării silviculturale rămase de executat	Aria naturală protejată* Da/Nu
INGKA INVESTMENTS FOREST ASSETS SRL	XIII Botosani	001 A	5,75	Cring-taiere cazanire	ROSCI0391 Siretul Mijlociu - Bucecea
INGKA INVESTMENTS FOREST ASSETS SRL	XIII Botosani	001 C	5,24	Cring-taiere cazanire	ROSCI0391 Siretul Mijlociu - Bucecea
INGKA INVESTMENTS FOREST ASSETS SRL	XIII Botosani	001 D	0,93	Cring-taiere cazanire	ROSCI0391 Siretul Mijlociu - Bucecea
INGKA INVESTMENTS FOREST ASSETS SRL	XIII Botosani	001 E	1,21	RARITURI	ROSCI0391 Siretul Mijlociu - Bucecea
INGKA INVESTMENTS FOREST ASSETS SRL	XIII Botosani	001 F	3,01	Cring-taiere cazanire	ROSCI0391 Siretul Mijlociu - Bucecea
INGKA INVESTMENTS FOREST ASSETS SRL	XIII Botosani	001 G	2,59	T.rase,impaduriri	ROSCI0391 Siretul Mijlociu - Bucecea
INGKA INVESTMENTS FOREST ASSETS SRL	XIII Botosani	001 I	0,54		ROSCI0391 Siretul Mijlociu - Bucecea
INGKA INVESTMENTS FOREST ASSETS SRL	XIII Botosani	002 A	3,81	Cring-taiere cazanire	ROSCI0391 Siretul Mijlociu - Bucecea
INGKA INVESTMENTS FOREST ASSETS SRL	XIII Botosani	002 B	1,32	RARITURI	ROSCI0391 Siretul Mijlociu - Bucecea
INGKA INVESTMENTS FOREST ASSETS SRL	XIII Botosani	002 E	1,7	Cring-taiere cazanire	ROSCI0391 Siretul Mijlociu - Bucecea
INGKA INVESTMENTS FOREST ASSETS SRL	XIII Botosani	002 F	0,56	Cring-taiere cazanire	ROSCI0391 Siretul Mijlociu - Bucecea
INGKA INVESTMENTS FOREST ASSETS SRL	XIII Botosani	002 G	0,15	RARITURI	ROSCI0391 Siretul Mijlociu - Bucecea
INGKA INVESTMENTS FOREST ASSETS SRL	XIII Botosani	002 H	0,38	RARITURI	ROSCI0391 Siretul Mijlociu - Bucecea
INGKA INVESTMENTS FOREST ASSETS SRL	XIII Botosani	002 I	0,47	RARITURI	ROSCI0391 Siretul Mijlociu - Bucecea

Denumire titular amenajamentul silvic	Unitatea de producție	Unitatea amenajisti că	Supraf ața (HA)	Denumirea lucrării silviculturale rămase de executat	Aria naturală protejată* Da/Nu
INGKA INVESTMENTS FOREST ASSETS SRL	XIII Botosani	002 J	0,69	Cring-taiere cazanire	ROSCI0391 Siretul Mijlociu - Bucecea
INGKA INVESTMENTS FOREST ASSETS SRL	XIII Botosani	002 L	1,9	Cring-taiere cazanire	ROSCI0391 Siretul Mijlociu - Bucecea
INGKA INVESTMENTS FOREST ASSETS SRL	XIII Botosani	007	8,36	IGIENA	Nu
INGKA INVESTMENTS FOREST ASSETS SRL	XIII Botosani	008	11,16	RARITURI	Nu
INGKA INVESTMENTS FOREST ASSETS SRL	XIII Botosani	009	32,55	RARITURI	Nu
INGKA INVESTMENTS FOREST ASSETS SRL	XIII Botosani	010 B	6,13	RARITURI	Nu
INGKA INVESTMENTS FOREST ASSETS SRL	XIII Botosani	010 C	14,47	RARITURI	Nu
INGKA INVESTMENTS FOREST ASSETS SRL	XIII Botosani	011 A	21,22	RARITURI	Nu
INGKA INVESTMENTS FOREST ASSETS SRL	XIII Botosani	011 B	18,43	T.cvasigradinarite(jard)	Nu
INGKA INVESTMENTS FOREST ASSETS SRL	XIII Botosani	012	23,19	T.cvasigradinarite(jard)	Nu
INGKA INVESTMENTS FOREST ASSETS SRL	XIII Botosani	013	12,44	RARITURI	Nu
INGKA INVESTMENTS FOREST ASSETS SRL	XIII Botosani	015 A	4,08	RARITURI	Nu
INGKA INVESTMENTS FOREST ASSETS SRL	XIII Botosani	015 B	6,62	RARITURI	Nu
INGKA INVESTMENTS FOREST ASSETS SRL	XIII Botosani	003 A	7,96	Cring-taiere cazanire	ROSCI0391 Siretul Mijlociu - Bucecea
INGKA INVESTMENTS FOREST ASSETS SRL	XIII Botosani	003 B	2,59	RARITURI	ROSCI0391 Siretul Mijlociu - Bucecea
INGKA INVESTMENTS	XIII Botosani	003 C	2,82	RARITURI	ROSCI0391 Siretul Mijlociu - Bucecea

Denumire titular amenajamentul silvic	Unitatea de producție	Unitatea amenajisti că	Supraf ața (HA)	Denumirea lucrării silviculturale rămase de executat	Aria naturală protejată* Da/Nu
FOREST ASSETS SRL					
INGKA INVESTMENTS FOREST ASSETS SRL	XIII Botosani	019 A	4,7	RARITURI	Nu
INGKA INVESTMENTS FOREST ASSETS SRL	XIII Botosani	019 C	28,7	RARITURI	Nu
INGKA INVESTMENTS FOREST ASSETS SRL	XIII Botosani	020 A	10,61	RARITURI	Nu
INGKA INVESTMENTS FOREST ASSETS SRL	XIII Botosani	020 B	13,62	RARITURI	Nu
INGKA INVESTMENTS FOREST ASSETS SRL	XIII Botosani	022 A	30,91	RARITURI	Nu
INGKA INVESTMENTS FOREST ASSETS SRL	XIII Botosani	026 B	1,29	RARITURI	Nu
INGKA INVESTMENTS FOREST ASSETS SRL	XIII Botosani	028 A	7,06	RARITURI	ROSPA0116 Dorohoi-Saua Bucecei
INGKA INVESTMENTS FOREST ASSETS SRL	XIII Botosani	028 B	7,57	RARITURI	ROSPA0116 Dorohoi-Saua Bucecei
INGKA INVESTMENTS FOREST ASSETS SRL	XIII Botosani	029	16,3	RARITURI	ROSPA0116 Dorohoi-Saua Bucecei
INGKA INVESTMENTS FOREST ASSETS SRL	XIII Botosani	031 A	2,7	IGIENA	ROSPA0116 Dorohoi-Saua Bucecei
INGKA INVESTMENTS FOREST ASSETS SRL	XIII Botosani	031 B	0,39	RARITURI	ROSPA0116 Dorohoi-Saua Bucecei
INGKA INVESTMENTS FOREST ASSETS SRL	XIII Botosani	032 A	9,	IGIENA	Nu
INGKA INVESTMENTS FOREST ASSETS SRL	XIII Botosani	032 B	4,46	T.progresive(insam,p lum)	Nu
INGKA INVESTMENTS FOREST ASSETS SRL	XIII Botosani	033 C	10,88	T.progresive(insamintare)	ROSCI0076 Dealul Mare - Harlau ROSPA0116 Dorohoi-Saua Bucecei
INGKA INVESTMENTS	XIII Botosani	034 A	11,84	RARITURI	Nu

Denumire titular amenajamentul silvic	Unitatea de producție	Unitatea amenajisti că	Supraf ața (HA)	Denumirea lucrării silviculturale rămase de executat	Aria naturală protejată* Da/Nu
FOREST ASSETS SRL					
INGKA INVESTMENTS FOREST ASSETS SRL	XIII Botosani	034 B	16,49	IGIENA	Nu
INGKA INVESTMENTS FOREST ASSETS SRL	XIII Botosani	036 A	8,83	IGIENA	Nu
INGKA INVESTMENTS FOREST ASSETS SRL	XIII Botosani	047 A	1,39	RARITURI	ROSPA0116 Dorohoi-Saua Bucecei
INGKA INVESTMENTS FOREST ASSETS SRL	XIII Botosani	047 B	16,24	RARITURI	ROSPA0116 Dorohoi-Saua Bucecei
INGKA INVESTMENTS FOREST ASSETS SRL	XIII Botosani	048 A	16,76	RARITURI	ROSPA0116 Dorohoi-Saua Bucecei
INGKA INVESTMENTS FOREST ASSETS SRL	XIII Botosani	048 B	7,99	RARITURI	ROSPA0116 Dorohoi-Saua Bucecei
INGKA INVESTMENTS FOREST ASSETS SRL	XIII Botosani	049	14,05	RARITURI	ROSPA0116 Dorohoi-Saua Bucecei
INGKA INVESTMENTS FOREST ASSETS SRL	XIII Botosani	027 B	1,19	Curatiri	Nu
INGKA INVESTMENTS FOREST ASSETS SRL	XIII Botosani	037 A	0,53	RARITURI	Nu
INGKA INVESTMENTS FOREST ASSETS SRL	XIII Botosani	037 B	21,33	IGIENA	Nu
INGKA INVESTMENTS FOREST ASSETS SRL	XIII Botosani	037 C	0,47	RARITURI	Nu
INGKA INVESTMENTS FOREST ASSETS SRL	XIII Botosani	050	19,79	RARITURI	ROSPA0116 Dorohoi-Saua Bucecei
INGKA INVESTMENTS FOREST ASSETS SRL	XIII Botosani	051 B	24,18	RARITURI	ROSPA0116 Dorohoi-Saua Bucecei
INGKA INVESTMENTS FOREST ASSETS SRL	XIII Botosani	051 C	1,47	RARITURI	ROSPA0116 Dorohoi-Saua Bucecei
INGKA INVESTMENTS FOREST ASSETS SRL	XIII Botosani	052	6,19	RARITURI	ROSPA0116 Dorohoi-Saua Bucecei

Denumire titular amenajamentul silvic	Unitatea de producție	Unitatea amenajisti că	Supraf ața (HA)	Denumirea lucrării silviculturale rămase de executat	Aria naturală protejată* Da/Nu
INGKA INVESTMENTS FOREST ASSETS SRL	XIII Botosani	053 A	16,	RARITURI	ROSPA0116 Dorohoi-Saua Bucecei
INGKA INVESTMENTS FOREST ASSETS SRL	XIII Botosani	053 B	5,58	RARITURI	ROSPA0116 Dorohoi-Saua Bucecei
INGKA INVESTMENTS FOREST ASSETS SRL	XIII Botosani	056 A	19,4	RARITURI	ROSPA0116 Dorohoi-Saua Bucecei
INGKA INVESTMENTS FOREST ASSETS SRL	XIII Botosani	058 A	22,39	IGIENA	ROSPA0116 Dorohoi-Saua Bucecei
INGKA INVESTMENTS FOREST ASSETS SRL	XIII Botosani	058 B	2,06	IGIENA	ROSPA0116 Dorohoi-Saua Bucecei
INGKA INVESTMENTS FOREST ASSETS SRL	XIII Botosani	058 C	1,3	IGIENA	ROSPA0116 Dorohoi-Saua Bucecei
INGKA INVESTMENTS FOREST ASSETS SRL	XIII Botosani	059	14,76	RARITURI	ROSPA0116 Dorohoi-Saua Bucecei
INGKA INVESTMENTS FOREST ASSETS SRL	XIII Botosani	070	20,57	RARITURI	Nu
INGKA INVESTMENTS FOREST ASSETS SRL	XIII Botosani	071 B	12,4	RARITURI	Nu
INGKA INVESTMENTS FOREST ASSETS SRL	XIII Botosani	071 C	0,45	RARITURI	Nu
INGKA INVESTMENTS FOREST ASSETS SRL	XIII Botosani	072 A	4,26	RARITURI	Nu
INGKA INVESTMENTS FOREST ASSETS SRL	XIII Botosani	072 B	23,47	RARITURI	Nu
INGKA INVESTMENTS FOREST ASSETS SRL	XIII Botosani	061	19,46	RARITURI	ROSPA0116 Dorohoi-Saua Bucecei
INGKA INVESTMENTS FOREST ASSETS SRL	XIII Botosani	062 B	3,54	RARITURI	ROSPA0116 Dorohoi-Saua Bucecei
INGKA INVESTMENTS FOREST ASSETS SRL	XIII Botosani	062 C	4,89	RARITURI	ROSPA0116 Dorohoi-Saua Bucecei
INGKA INVESTMENTS	XIII Botosani	062 D	7,08	RARITURI	ROSPA0116 Dorohoi-Saua Bucecei

Denumire titular amenajamentul silvic	Unitatea de producție	Unitatea amenajisti că	Supraf ața (HA)	Denumirea lucrării silviculturale rămase de executat	Aria naturală protejată* Da/Nu
FOREST ASSETS SRL					
INGKA INVESTMENTS FOREST ASSETS SRL	XIII Botosani	062 E	0,6	Cring-taiere cazanire	ROSPA0116 Dorohoi-Saua Bucecei
INGKA INVESTMENTS FOREST ASSETS SRL	XIII Botosani	063 A	9,25	RARITURI	ROSPA0116 Dorohoi-Saua Bucecei
INGKA INVESTMENTS FOREST ASSETS SRL	XIII Botosani	063 D	1,47	RARITURI	ROSPA0116 Dorohoi-Saua Bucecei
INGKA INVESTMENTS FOREST ASSETS SRL	XIII Botosani	063 F	1,31	RARITURI	ROSPA0116 Dorohoi-Saua Bucecei
INGKA INVESTMENTS FOREST ASSETS SRL	XIII Botosani	066 B	1,09	RARITURI	ROSPA0116 Dorohoi-Saua Bucecei
INGKA INVESTMENTS FOREST ASSETS SRL	XIII Botosani	066 C	0,84	RARITURI	ROSPA0116 Dorohoi-Saua Bucecei
INGKA INVESTMENTS FOREST ASSETS SRL	XIII Botosani	073 A	5,02	RARITURI	Nu
INGKA INVESTMENTS FOREST ASSETS SRL	XIII Botosani	073 B	8,47	T.progresive(insam,p lum)	Nu
INGKA INVESTMENTS FOREST ASSETS SRL	XIII Botosani	073 E	7,21	T.progresive(insam,p lum)	Nu
INGKA INVESTMENTS FOREST ASSETS SRL	XIII Botosani	074 C	2,	IGIENA	Nu
INGKA INVESTMENTS FOREST ASSETS SRL	XIII Botosani	074 D	15,7	RARITURI	Nu
INGKA INVESTMENTS FOREST ASSETS SRL	XIII Botosani	074 E	0,65	RARITURI	Nu
INGKA INVESTMENTS FOREST ASSETS SRL	XIII Botosani	075 A	18,11	RARITURI	Nu
INGKA INVESTMENTS FOREST ASSETS SRL	XIII Botosani	075 B	1,45	IGIENA	Nu
INGKA INVESTMENTS FOREST ASSETS SRL	XIII Botosani	076	1,21	RARITURI	Nu

Denumire titular amenajamentul silvic	Unitatea de producție	Unitatea amenajisti că	Supraf ața (HA)	Denumirea lucrării silviculturale rămase de executat	Aria naturală protejată* Da/Nu
INGKA INVESTMENTS FOREST ASSETS SRL	XIII Botosani	077 A	15,7	RARITURI	Nu
INGKA INVESTMENTS FOREST ASSETS SRL	XIII Botosani	077 C	7,62	RARITURI	Nu
INGKA INVESTMENTS FOREST ASSETS SRL	XIII Botosani	078 A	18,2	IGIENA	Nu
INGKA INVESTMENTS FOREST ASSETS SRL	XIII Botosani	078 B	12,92	RARITURI	Nu
INGKA INVESTMENTS FOREST ASSETS SRL	XIII Botosani	079 B	2,05	RARITURI	Nu
INGKA INVESTMENTS FOREST ASSETS SRL	XIII Botosani	079 D	1,47	RARITURI	Nu
INGKA INVESTMENTS FOREST ASSETS SRL	XIII Botosani	079 E	4,36	RARITURI	Nu
INGKA INVESTMENTS FOREST ASSETS SRL	XIII Botosani	080 A	4,35	RARITURI	Nu
INGKA INVESTMENTS FOREST ASSETS SRL	XIII Botosani	080 B	15,87	RARITURI	Nu
INGKA INVESTMENTS FOREST ASSETS SRL	XIII Botosani	080 C	1,44	RARITURI	Nu
INGKA INVESTMENTS FOREST ASSETS SRL	XIII Botosani	081 C	12,82	RARITURI	Nu
INGKA INVESTMENTS FOREST ASSETS SRL	XIII Botosani	082 A	0,47	RARITURI	Nu
INGKA INVESTMENTS FOREST ASSETS SRL	XIII Botosani	082 B	3,5	RARITURI	Nu
INGKA INVESTMENTS FOREST ASSETS SRL	XIII Botosani	082 C	11,07	RARITURI	Nu
INGKA INVESTMENTS FOREST ASSETS SRL	XIII Botosani	082 D	6,88	RARITURI	Nu
INGKA INVESTMENTS	XIII Botosani	083 A	2,06	RARITURI	Nu

Denumire titular amenajamentul silvic	Unitatea de producție	Unitatea amenajisti că	Supraf ața (HA)	Denumirea lucrării silviculturale rămase de executat	Aria naturală protejată* Da/Nu
FOREST ASSETS SRL					
INGKA INVESTMENTS FOREST ASSETS SRL	XIII Botosani	083 B	13,17	RARITURI	Nu
INGKA INVESTMENTS FOREST ASSETS SRL	XIII Botosani	083 C	0,76	RARITURI	Nu
INGKA INVESTMENTS FOREST ASSETS SRL	XIII Botosani	084 A	27,76	RARITURI	Nu
INGKA INVESTMENTS FOREST ASSETS SRL	XIII Botosani	085 A	22,78	RARITURI	Nu
INGKA INVESTMENTS FOREST ASSETS SRL	XIII Botosani	085 C	0,51	RARITURI	Nu
INGKA INVESTMENTS FOREST ASSETS SRL	XIII Botosani	086 A	21,35	RARITURI	Nu
INGKA INVESTMENTS FOREST ASSETS SRL	XIII Botosani	086 B	3,05	RARITURI	Nu
INGKA INVESTMENTS FOREST ASSETS SRL	XIII Botosani	087	25,36	RARITURI	Nu
INGKA INVESTMENTS FOREST ASSETS SRL	XIII Botosani	089	24,34	RARITURI	Nu
INGKA INVESTMENTS FOREST ASSETS SRL	XIII Botosani	090 A	22,76	RARITURI	Nu
INGKA INVESTMENTS FOREST ASSETS SRL	XIII Botosani	092	20,97	RARITURI	Nu
INGKA INVESTMENTS FOREST ASSETS SRL	XIII Botosani	093	20,26	RARITURI	Nu
INGKA INVESTMENTS FOREST ASSETS SRL	XIII Botosani	095 A	10,19	IGIENA	Nu
INGKA INVESTMENTS FOREST ASSETS SRL	XIII Botosani	095 C	18,34	RARITURI	Nu
INGKA INVESTMENTS FOREST ASSETS SRL	XIII Botosani	095 D	0,86	RARITURI	Nu

Denumire titular amenajamentul silvic	Unitatea de producție	Unitatea amenajisti că	Supraf ața (HA)	Denumirea lucrării silviculturale rămase de executat	Aria naturală protejată* Da/Nu
INGKA INVESTMENTS FOREST ASSETS SRL	XIII Botosani	096 F	10,92	RARITURI	Nu
INGKA INVESTMENTS FOREST ASSETS SRL	XIII Botosani	097 C	10,37	RARITURI	Nu
INGKA INVESTMENTS FOREST ASSETS SRL	XIII Botosani	098 B	8,84	RARITURI	Nu
INGKA INVESTMENTS FOREST ASSETS SRL	XIII Botosani	100 C	7,76	RARITURI	Nu
INGKA INVESTMENTS FOREST ASSETS SRL	XIII Botosani	100 E	10,79	RARITURI	Nu
INGKA INVESTMENTS FOREST ASSETS SRL	XIII Botosani	107 A	19,02	RARITURI	Nu
INGKA INVESTMENTS FOREST ASSETS SRL	XIII Botosani	101 B	13,05	RARITURI	Nu
INGKA INVESTMENTS FOREST ASSETS SRL	XIII Botosani	102 A	11,42	RARITURI	Nu
INGKA INVESTMENTS FOREST ASSETS SRL	XIII Botosani	103 A	23,26	RARITURI	Nu
INGKA INVESTMENTS FOREST ASSETS SRL	XIII Botosani	105 A	1,96	T.rase,impaduriri	Nu
INGKA INVESTMENTS FOREST ASSETS SRL	XIII Botosani	105 B	16,08	RARITURI	Nu
INGKA INVESTMENTS FOREST ASSETS SRL	XIII Botosani	106 A	10,21	RARITURI	Nu
INGKA INVESTMENTS FOREST ASSETS SRL	XIII Botosani	106 B	2,23	RARITURI	Nu
INGKA INVESTMENTS FOREST ASSETS SRL	XIII Botosani	106 C	1,82	RARITURI	Nu
INGKA INVESTMENTS FOREST ASSETS SRL	XIII Botosani	106 D	13,86	Curatiri	Nu
INGKA INVESTMENTS	XIII Botosani	108 A	39,85	RARITURI	Nu

Denumire titular amenajamentul silvic	Unitatea de producție	Unitatea amenajisti că	Supraf ața (HA)	Denumirea lucrării silviculturale rămase de executat	Aria naturală protejată* Da/Nu
FOREST ASSETS SRL					
INGKA INVESTMENTS FOREST ASSETS SRL	XIII Botosani	110 A	5,91	RARITURI	Nu
INGKA INVESTMENTS FOREST ASSETS SRL	XIII Botosani	110 B	7,42	RARITURI	Nu
INGKA INVESTMENTS FOREST ASSETS SRL	XIII Botosani	110 C	5,35	RARITURI	Nu
INGKA INVESTMENTS FOREST ASSETS SRL	XIII Botosani	110 D	11,59	IGIENA	Nu
INGKA INVESTMENTS FOREST ASSETS SRL	XIII Botosani	110 E	1,71	RARITURI	Nu
INGKA INVESTMENTS FOREST ASSETS SRL	XIII Botosani	110 F	6,13	RARITURI	Nu
INGKA INVESTMENTS FOREST ASSETS SRL	XIII Botosani	110 G	3,7	RARITURI	Nu
INGKA INVESTMENTS FOREST ASSETS SRL	XIII Botosani	111 C	14,55	RARITURI	Nu
INGKA INVESTMENTS FOREST ASSETS SRL	XIII Botosani	111 D	3,36	RARITURI	Nu
INGKA INVESTMENTS FOREST ASSETS SRL	XIII Botosani	111 E	20,11	RARITURI	Nu
INGKA INVESTMENTS FOREST ASSETS SRL	XIII Botosani	112 A	33,74	RARITURI	Nu
INGKA INVESTMENTS FOREST ASSETS SRL	XIII Botosani	113 A	18,01	RARITURI	Nu
INGKA INVESTMENTS FOREST ASSETS SRL	XIII Botosani	113 B	1,33	RARITURI	Nu
INGKA INVESTMENTS FOREST ASSETS SRL	XIII Botosani	114 A	39,02	RARITURI	Nu
INGKA INVESTMENTS FOREST ASSETS SRL	XIII Botosani	117 A	26,87	RARITURI	Nu

Denumire titular amenajamentul silvic	Unitatea de producție	Unitatea amenajisti că	Supraf ața (HA)	Denumirea lucrării silviculturale rămase de executat	Aria naturală protejată* Da/Nu
INGKA INVESTMENTS FOREST ASSETS SRL	XIII Botosani	117 B	1,08	RARITURI	Nu
INGKA INVESTMENTS FOREST ASSETS SRL	XIII Botosani	117 C	1,25	IGIENA	Nu
INGKA INVESTMENTS FOREST ASSETS SRL	XIII Botosani	117 D	0,35	RARITURI	Nu
INGKA INVESTMENTS FOREST ASSETS SRL	XIII Botosani	118 A	44,1	RARITURI	Nu
INGKA INVESTMENTS FOREST ASSETS SRL	XIII Botosani	118 B	0,34	IGIENA	Nu
INGKA INVESTMENTS FOREST ASSETS SRL	XIII Botosani	118 C	1,43	RARITURI	Nu
INGKA INVESTMENTS FOREST ASSETS SRL	XIII Botosani	118 D	6,7	RARITURI	Nu
INGKA INVESTMENTS FOREST ASSETS SRL	XIII Botosani	118 E	3,54	RARITURI	Nu
INGKA INVESTMENTS FOREST ASSETS SRL	XIII Botosani	118 F	1,6	RARITURI	Nu
INGKA INVESTMENTS FOREST ASSETS SRL	XIII Botosani	119 A	6,49	RARITURI	Nu
INGKA INVESTMENTS FOREST ASSETS SRL	XIII Botosani	119 B	10,35	RARITURI	Nu
INGKA INVESTMENTS FOREST ASSETS SRL	XIII Botosani	119 E	6,4	RARITURI	Nu
INGKA INVESTMENTS FOREST ASSETS SRL	XIII Botosani	119 F	13,32	RARITURI	Nu
INGKA INVESTMENTS FOREST ASSETS SRL	XIII Botosani	119 G	2,	RARITURI	Nu
INGKA INVESTMENTS FOREST ASSETS SRL	XIII Botosani	120 A	9,21	RARITURI	Nu
INGKA INVESTMENTS	XIII Botosani	120 B	4,35	RARITURI	Nu

Denumire titular amenajamentul silvic	Unitatea de producție	Unitatea amenajisti că	Supraf ața (HA)	Denumirea lucrării silviculturale rămase de executat	Aria naturală protejată* Da/Nu
FOREST ASSETS SRL					
INGKA INVESTMENTS FOREST ASSETS SRL	XIII Botosani	121 B	3,08	RARITURI	Nu
INGKA INVESTMENTS FOREST ASSETS SRL	XIII Botosani	121 C	9,13	IGIENA	Nu
INGKA INVESTMENTS FOREST ASSETS SRL	XIII Botosani	122 A	23,19	IGIENA	Nu
INGKA INVESTMENTS FOREST ASSETS SRL	XIII Botosani	123 A	20,89	RARITURI	Nu
INGKA INVESTMENTS FOREST ASSETS SRL	XIII Botosani	123 B	14,93	RARITURI	Nu
INGKA INVESTMENTS FOREST ASSETS SRL	XIII Botosani	123 D	4,47	RARITURI	Nu
INGKA INVESTMENTS FOREST ASSETS SRL	XIII Botosani	124 D	14,9	RARITURI	Nu
INGKA INVESTMENTS FOREST ASSETS SRL	XIII Botosani	135 A	0,46	IGIENA	Nu
INGKA INVESTMENTS FOREST ASSETS SRL	XIII Botosani	135 B	9,4	IGIENA	Nu
INGKA INVESTMENTS FOREST ASSETS SRL	XIII Botosani	135 C	2,62	IGIENA	Nu
INGKA INVESTMENTS FOREST ASSETS SRL	XIII Botosani	135 D	1,86	IGIENA	Nu
INGKA INVESTMENTS FOREST ASSETS SRL	XIII Botosani	136 A	41,28	IGIENA	Nu
INGKA INVESTMENTS FOREST ASSETS SRL	XIII Botosani	136 C	1,69	RARITURI	Nu
INGKA INVESTMENTS FOREST ASSETS SRL	XIII Botosani	137 A	22,38	IGIENA	Nu
INGKA INVESTMENTS FOREST ASSETS SRL	XIII Botosani	127 A	14,86	RARITURI	Nu

Denumire titular amenajamentul silvic	Unitatea de producție	Unitatea amenajisti că	Supraf ața (HA)	Denumirea lucrării silviculturale rămase de executat	Aria naturală protejată* Da/Nu
INGKA INVESTMENTS FOREST ASSETS SRL	XIII Botosani	127 B	3,43	RARITURI	Nu
INGKA INVESTMENTS FOREST ASSETS SRL	XIII Botosani	127 C	0,64	T.rase,impaduriri	Nu
INGKA INVESTMENTS FOREST ASSETS SRL	XIII Botosani	127 D	1,9	RARITURI	Nu
INGKA INVESTMENTS FOREST ASSETS SRL	XIII Botosani	127 E	33,71	RARITURI	Nu
INGKA INVESTMENTS FOREST ASSETS SRL	XIII Botosani	128 A	3,74	RARITURI	Nu
INGKA INVESTMENTS FOREST ASSETS SRL	XIII Botosani	128 B	7,24	RARITURI	Nu
INGKA INVESTMENTS FOREST ASSETS SRL	XIII Botosani	129	21,21	RARITURI	Nu
INGKA INVESTMENTS FOREST ASSETS SRL	XIII Botosani	130	12,02	RARITURI	Nu
INGKA INVESTMENTS FOREST ASSETS SRL	XIII Botosani	131	21,65	RARITURI	Nu
INGKA INVESTMENTS FOREST ASSETS SRL	XIII Botosani	132 A	7,06	RARITURI	Nu
INGKA INVESTMENTS FOREST ASSETS SRL	XIII Botosani	132 C	10,53	RARITURI	Nu
INGKA INVESTMENTS FOREST ASSETS SRL	XIII Botosani	132 D	8,63	RARITURI	Nu
INGKA INVESTMENTS FOREST ASSETS SRL	XIII Botosani	133	27,59	RARITURI	Nu
INGKA INVESTMENTS FOREST ASSETS SRL	XIII Botosani	134	15,41	RARITURI	Nu
INGKA INVESTMENTS FOREST ASSETS SRL	XIII Botosani	138 A	12,49	RARITURI	Nu
INGKA INVESTMENTS	XIII Botosani	138 B	6,47	RARITURI	Nu

Denumire titular amenajamentul silvic	Unitatea de producție	Unitatea amenajisti că	Supraf ața (HA)	Denumirea lucrării silviculturale rămase de executat	Aria naturală protejată* Da/Nu
FOREST ASSETS SRL					
INGKA INVESTMENTS FOREST ASSETS SRL	XIII Botosani	138 D	1,64	RARITURI	Nu
INGKA INVESTMENTS FOREST ASSETS SRL	XIII Botosani	138 G	2,79	RARITURI	Nu
INGKA INVESTMENTS FOREST ASSETS SRL	XIII Botosani	139 A	10,26	RARITURI	Nu
INGKA INVESTMENTS FOREST ASSETS SRL	XIII Botosani	139 B	3,91	RARITURI	Nu
INGKA INVESTMENTS FOREST ASSETS SRL	XIII Botosani	140 A	2,64	RARITURI	Nu
INGKA INVESTMENTS FOREST ASSETS SRL	XIII Botosani	140 B	8,13	RARITURI	Nu
INGKA INVESTMENTS FOREST ASSETS SRL	XIII Botosani	140 C	3,73	RARITURI	Nu
INGKA INVESTMENTS FOREST ASSETS SRL	XIII Botosani	142 B	1,01	RARITURI	Nu
INGKA INVESTMENTS FOREST ASSETS SRL	XIII Botosani	141	4,65	IGIENA	Nu
INGKA INVESTMENTS FOREST ASSETS SRL	XIII Botosani	147 A	19,26	IGIENA	Nu
INGKA INVESTMENTS FOREST ASSETS SRL	XIII Botosani	147 B	6,62	RARITURI	Nu
INGKA INVESTMENTS FOREST ASSETS SRL	XIII Botosani	147 C	7,71	RARITURI	Nu
INGKA INVESTMENTS FOREST ASSETS SRL	XIII Botosani	148 A	3,04	RARITURI	Nu
INGKA INVESTMENTS FOREST ASSETS SRL	XIII Botosani	148 B	18,38	RARITURI	Nu
INGKA INVESTMENTS FOREST ASSETS SRL	XIII Botosani	149 C	1,24	IGIENA	Nu

Denumire titular amenajamentul silvic	Unitatea de producție	Unitatea amenajisti că	Supraf ața (HA)	Denumirea lucrării silviculturale rămase de executat	Aria naturală protejată* Da/Nu
INGKA INVESTMENTS FOREST ASSETS SRL	XIII Botosani	150 D	9,97	RARITURI	Nu
INGKA INVESTMENTS FOREST ASSETS SRL	XIII Botosani	151 A	34,63	IGIENA	Nu
INGKA INVESTMENTS FOREST ASSETS SRL	XIII Botosani	151 B	1,42	RARITURI	Nu
INGKA INVESTMENTS FOREST ASSETS SRL	XIII Botosani	152 A	35,15	RARITURI	Nu
INGKA INVESTMENTS FOREST ASSETS SRL	XIII Botosani	152 B	7,92	T.progresive(insam,p lum)	Nu
INGKA INVESTMENTS FOREST ASSETS SRL	XIII Botosani	144 B	0,6	RARITURI	Nu
INGKA INVESTMENTS FOREST ASSETS SRL	XIII Botosani	153 A	18,24	RARITURI	Nu
INGKA INVESTMENTS FOREST ASSETS SRL	XIII Botosani	154 B	9,19	IGIENA	Nu
INGKA INVESTMENTS FOREST ASSETS SRL	XIII Botosani	155 A	52,35	RARITURI	Nu
INGKA INVESTMENTS FOREST ASSETS SRL	XIII Botosani	156 B	14,96	RARITURI	Nu
INGKA INVESTMENTS FOREST ASSETS SRL	XIII Botosani	156 C	0,97	RARITURI	Nu
INGKA INVESTMENTS FOREST ASSETS SRL	XIII Botosani	156 D	4,67	RARITURI	Nu
INGKA INVESTMENTS FOREST ASSETS SRL	XIII Botosani	156 K	0,8	IGIENA	Nu
INGKA INVESTMENTS FOREST ASSETS SRL	XIII Botosani	157	7,21	RARITURI	Nu
INGKA INVESTMENTS FOREST ASSETS SRL	XIII Botosani	161 B	10,64	IGIENA	Nu
INGKA INVESTMENTS	XIII Botosani	164	5,99	RARITURI	ROSCI0076 Dealul Mare - Harlau

Denumire titular amenajamentul silvic	Unitatea de producție	Unitatea amenajisti că	Suprafața (HA)	Denumirea lucrării silviculturale rămase de executat	Aria naturală protejată* Da/Nu
FOREST ASSETS SRL					

*informațiile din tabel au fost furnizate de administratorul fondului forestier, respectiv Ocolul Silvic Ingka Investments S.R.L.

5. *Harta amenajamentului silvic* care să prezinte situația actuală a fondului forestier pe care sunt marcate lucrările silviculturale rămase de executat, suprapusă cu limitele ariilor naturale protejate este prezentată în anexă.

6. *Descrierea succintă a aplicării amenajamentului silvic la momentul notificării*

Lista centralizată a lucrărilor executate este redată mai jos.

N. crt	Denumirea lucrării silviculturale executate	Suprafața cumulată pe tipuri de lucrări (ha)	Aria naturală protejată Da/Nu*
1	Împăduriri	12,2	ROSCI0076 ; ROSPA0116
2	Degajări	2,5	ROSCI0076 ; ROSPA0116
3	Curățiri	11,5	ROSCI0076 ; ROSPA0116
4	Rărituri	2037,90	ROSCI0076 ; ROSPA0116
5	Tăieri de regenerare	26,85	ROSCI0076 ; ROSPA0116
6	Tăieri de igienă	1408,34	ROSCI0076 ; ROSPA0116

*informațiile din tabel au fost furnizate de administratorul fondului forestier, respectiv Ocolul Silvic Ingka Investments S.R.L. Doar o parte din aceste lucrări se suprapun cu arii naturale protejate.

În perioada 2015-2022 au fost executate 12.2 ha de împăduriri utilizându-se puieti din specii caracteristice tipului natural fundamental de pădure și tipului de habitat (gorun, stejar, cireș, frasin).

Degajările au fost executate pe o suprafață de 2,5 ha și au fost extrase în principal speciile necaracteristice tipului fundamental de pădure (ex: plop tremurător) sau s-a redus proporțiile speciilor repede crescătoare și compleșitoare precum tei și carpen.

Curățirile (11,5 ha)- s-au realizat în arborete aflate în stadiul de nuieliș-prăjiniș, cu vârste cuprinse între 10-20 ani. Prin aplicarea curățirilor s-a urmărit realizarea unei proporții între specii cât mai apropiată de compoziția țel, ținând cont că prin lucrările viitoare (rărituri) proporția amestecului nu mai poate suferi modificări semnificative. S-au extras exemplarele fără viitor sau rău conformate, exemplarele din speciile nedorite și exemplarele din lăstari. S-au promovat formele superioare de ST, GO și foioase prețioase, respectiv exemplarele care vor putea produce lemn pentru furnire și car dau stabilitate și viabilitate arboretelor. În același timp s-a urmărit favorizarea instalării subarboretului și formarea celui de al II-lea etaj.

Răriturile s-a realizat pe o suprafață de 2037,90 ha și au avut un caracter de selecție pozitivă, pe întregul profil vertical al arboretului, în favoarea arborilor cu însușiri superioare, apți să producă lemn de calitate superioară și să stabilizeze în timp arboretele. Atenție deosebită a fost acordată pentru stejar pedunculat, gorun, paltini, cireș, frasin, fag, tei, specii caracteristice șleaurilor de deal și habitatului 91Y0 - Păduri dacice de stejar și carpen. Prin

această categorie de lucrări (care se-a executat în arboretele care au atins stadiul de păriș) s-a urmărit realizarea unei structuri diversificate și închiderea pe verticală a acestor arborete.

Tăierile de igineă s-a executat pe o suprafață de 1408,34 ha și au fost extrași arborii bolnavi, cei cu coroana ruptă, deperisați, răniți, puternic atacați de insect. S-au menținut un nr. mediu de 1-3 arbori la ha uscați sau în curs de uscare, arbori care putea reprezenta habitat atât pentru speciile de păsări (în special ciocănitari) cât și pentru speciile de insect xilofage.

La implementarea Amenajamentului silvic al U.P. XIII Botoșani au fost respectate toate măsurile de reduce a impactului și condițiile prevăzute în Decizia Etapei de încadrare nr. 7/07.05.2015 emisă de Agenția pentru Protecția Mediului Botoșani.

Reprezentant din partea titularului

Coridorul Verde S.R.L.

Administrator

Alina FRIM



The image shows a handwritten signature in blue ink, which appears to be 'Alina Frim', written over a circular blue stamp. The stamp contains the following text: 'SOCIETATEA COMERCIALA' at the top, 'CORIDORUL VERDE' in the center, 'S.R.L.' below it, 'C.U.I.: 35720497' at the bottom, and 'ARGES - ROMANIA' at the very bottom.