

# TRASEUL TEMATIC "DARURILE PĂDURII"

## BINE AȚI VENIT ÎN PĂDUREA FRUMUȘICA

Te invităm să parcurgi acest traseu aflat în comuna Mădârjac pentru a înțelege darurile pe care pădurea ni le oferă.

Să înțelegi importanța pădurii pentru biodiversitate, dar și pentru societate și economie.

Este un traseu pentru cei mici și pentru cei mari unde vom învăța despre păsările care își găsesc adăpostul în această pădure, despre proprietățile și importanța lemnului, despre rolul pădurii în protecția pe care o oferă în fața inundațiilor, alunecărilor de teren și a secetei și mai ales despre rolul pădurii care, prin procesul de fotosinteză, absoarbe dioxidul de carbon din atmosferă și redă oxigenul vital vieții.



## Punctele de pe traseu

- |                            |                                    |
|----------------------------|------------------------------------|
| 1. Darul pentru locuire    | 4. Darul pentru starea de bine     |
| 2. Darul pentru comunitate | 5. Darul pentru viitor             |
| 3. Darul pentru păsări     | 6. Darul pentru Apă, Aer și Pământ |

Versiune scurtă  
(pct. 1-4)

🕒 1 ora

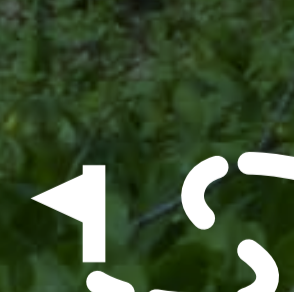
📏 3.5km



Marcajul  
traseului



Durată:  
2-2½ ore



Distanță:  
7km

## Comuna Mădârjac

Comuna Mădârjac se află într-o zonă de deal și podiș, în mijlocul unui masiv păduros de peste 15.000 ha, așezarea fiind de fapt o poiană mai mare înconjurată de păduri. Teritoriul administrativ al comunei este de 5257 ha, din care aproximativ 70% este suprafață împădurită. Așezarea este atestată documentar din anul 1748, an în care s-a ridicat biserica din lemn din satul Mădârjac.

## Adăpost și hrană pentru o sumedenie de viețuitoare

Această pădure adăpostește numeroase specii de păsări, multe dintre ele ocrotite de lege, cum ar fi Barza neagră. De asemenea, în această pădure întâlnim 8 specii de ciocănitori din cele 9 specii care se regăsesc în întreaga Europă.

## Daruri și prosperitate pentru comunitate

Oamenii prosperă în preajma pădurilor. Locuitorii satelor sau orașelor din vecinătatea pădurii au numeroase foloase: acces ușor la recoltarea lemnului și dezvoltarea industriei lemnului, turism, locurile de muncă create de aceste sectoare, și nu în ultimul rând, aer curat.

## Sănătate pentru trup și suflet

Pădurea ne oferă liniște și relaxare, atât de necesare nouă, oamenilor, dar mai ales purifică aerul și ne dă oxigenul, vital vieții.

## Reguli de vizitare

1. Accesul turiștilor este permis numai pe traseele stabilite și marcate.
2. Parcarea autoturismelor se face numai în locuri special destinate acestui scop;
3. Camparea este interzisă;
4. Abandonarea deșeurilor de orice fel pe este interzisă. Turiștii au obligația de a evacua deșeurile pe care le generează pe timpul vizitării zonei;
5. Este interzisă poluarea fonică de orice fel: strigăte, muzică dată peste limita normalului, țipete, urlete etc;
6. Este interzisă distrugerea barierelor de pe drumurile auto forestiere, indicatoarelor, precum și a panourilor ce oferă informații despre zonă și traseu;
7. Nu este permisă aprinderea focului în pădure;
8. Turiștii au obligația de a respecta indicațiile pădurarilor și ale altor persoane din administrația pădurii sau a ariei naturale protejate;
9. Pe traseele turistice, copiii au acces numai însoțiți de părinți sau în grupuri organizate conduse de o persoană majoră;
10. Accesul cu câini este permis doar dacă aceștia sunt ținuți în lesă;
11. Vânătoarea pe traseele turistice amenajate este interzisă.
12. Vizitatorii au obligația de a respecta semnificația panourilor cu mesaje de avertizare.



Un proiect



Cu sprijinul



PRIMĂRIA  
COMUNEI  
MĂDĂRJAC

Finanțat de

INGKA™  
INVESTMENTS

SCAN HERE FOR  
ENGLISH VERSION



# Acest traseu tematic te poartă prin ariile naturale protejate ROSCI0152 și ROSPA0163 Pădurea Floreanu – Frumușica – Ciurea

Cele 2 situri Natura 2000 se suprapun în totalitate, acoperind o suprafață de 18917, 2 ha și sunt situate în județul Iași pe raza unităților administrativ teritoriale: Dagâța, Dumești, Horlești, Mădârjac, Popești, Sinești, Țibana, Țibănești, Voinești și în județul Neamț.

Siturile Natura 2000 includ și o rezervație naturală de tip forestier, Pădurea Frumușica, cod 2.545, cu o suprafață de 97, 3 ha, fiind declarată rezervație naturală de interes local în anul 1994 și național în anul 2000.

Autoritatea responsabilă pentru administrarea acestor arii naturale protejate este Agenția Națională pentru Arii Naturale Protejate – Serviciul Teritorial Iași.

Situl Pădurea Floreanu – Frumușica – Ciurea acoperă o suprafață compactă și întinsă de pădure în zona centrală a Podișului Moldovei. Toată suprafața sitului este inclusă în fond forestier.



Huhurezul mare (*Strix uralensis*)

© Jyrki Salmi

## Situl Natura 2000 ROSCI0152 Pădurea Floreanu – Frumușica – Ciurea

A fost declarat în anul 2007 pentru conservarea unor specii și habitate cu valoare deosebită, protejate la nivel european.

Buhai de baltă cu burta roșie  
(*Bombina bombina*)



© Benny Trapp

Papucul doamnei  
(*Cypripedium calceolus*)



© Ulf Sundberg

## Situl Natura 2000 ROSPA0163 Pădurea Floreanu – Frumușica – Ciurea

A fost declarat în anul 2016 ca arie de protecție specială avifaunistică, protejate la nivel european.

Caprimulg (*Caprimulgus europaeus*)



© Dărzan Cirano

Buha mare (*Bubo bubo*)



© Kamil (Correitep) Pior-J (Author)

Situl Natura 2000 ROSCI0152 Pădurea Floreanu – Frumușica – Ciurea protejează trei habitate forestiere (91Y0 – Păduri dacice de stejar și carpen, 9130 – Păduri de fag de tip Asperulo - Fagetum, 9170 – Păduri de stejar cu carpen de tip Galio - Carpinetum) și unul de zăvoi (92A0 – Zăvoaie cu Salix alba și de Populus alba), toate aflate într-o stare bună de conservare, cu frecvente exemplare seculare de stejar, gorun, fag sau carpen.

Relieful vălurat, mozaicul de habitate, culorile de legătură dintre diferitele corpuri de pădure, toate compun suportul biologic pentru existența unei biodiversități ridicate reprezentate în special prin numeroase specii de animale, dintre care și un amfibian de interes comunitar (1188 – Buhai de baltă cu burta roșie (*Bombina bombina*)).

Din covorul vegetal se remarcă și o specie de interes comunitar aflată aici într-o stare bună de conservare (1902 – Papucul doamnei (*Cypripedium calceolus*)).

Situl Natura 2000 ROSPA0163 Pădurea Floreanu – Frumușica – Ciurea este important datorită faptului că adăpostește 20 de specii de păsări de importanță comunitară, protejate la nivel european.

De asemenea, situl este important pentru cuibăritul unor specii precum huhurezul mare (*Strix uralensis*), buha mare (*Bubo bubo*), cârstel de câmp (*Crex crex*), caprimulg (*Caprimulgus europaeus*) și a speciilor de ciocănitori.

Un proiect



Cu sprijinul

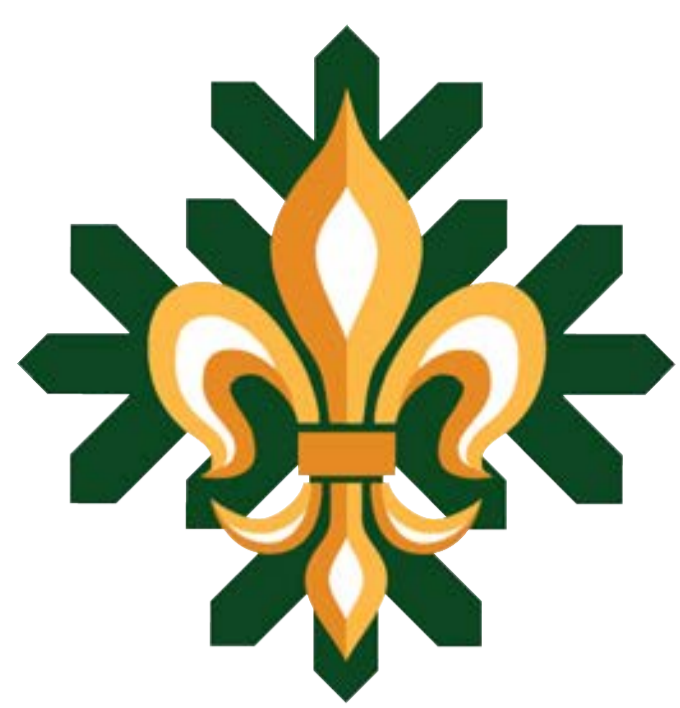


PRIMĂRIA  
COMUNEI  
MĂDĂRJAC

Finanțat de

INGKA™  
INVESTMENTS





**Cercetașii  
României**  
Creăm o lume mai bună



**scout.ro**  
**+40 723 723 827**  
**contact@scout.ro**

## Viziune și Misiune

Misiunea Cercetașiei în societatea românească este de a contribui la educarea tinerilor printr-un sistem de valori bazat pe o Promisiune și o Lege, de a ajuta la construirea unei lumi mai bune, în care oamenii sunt împliniți ca indivizi și joacă un rol constructiv în societate.



## Metoda Scout

Cercetașia completează în educația tânărului, familia și școala, și dezvoltă cunoașterea de sine, necesitatea de a participa, de a explora, de a descoperi, de a ajuta.

Cercetașia vizează dezvoltarea sentimentului de apartenență la comunitate, a preocupării față de ceilalți și față de sine. Ca cercetaș înveți să trăiești cu ceilalți și să ai o contribuție activă la schimbările din comunitatea ta locală, națională sau internațională.

O lume cu indivizi împliniți pe plan personal, spiritual și social este o lume mai bună. Doar îmbunătățindu-ne pe noi înșine vom reuși să facem lumea mai bună.

Se pune întrebarea: cum, prin ce mijloace poate Cercetașia să-și îndeplinească Misiunea? Pe baza unui sistem educativ, numit Metoda Scout. Specificul Metodei este că împuternicește fiecare individ să devină agentul principal al propriei sale dezvoltări și unicitatea ei se bazează pe îmbinarea mai multor elemente, care lucrează împreună, în coeziune oferind astfel un sistem complex de dezvoltare.

## Politica Safe from Harm – Angajamentul pentru sănătatea membrilor

În 2019, ne-am asumat dezvoltarea unei politici naționale, care să fie aplicată uniform la toate nivelurile organizației, care să asigure un mediu sigur pentru copii, tineri și adulți în absolut toate activitățile în care cercetașii sunt implicați.

Am ținut încă de atunci să avem o politică ușor de înțeles și de aplicat la nivelul întregii organizații, corelată cu standardele de activități din organizație, care să includă un minimum de condiții pentru toți adulții care ajung să lucreze cu copiii și tinerii, integrată în sistemul de formare, cu protocoale la fel de ușor de înțeles și aplicat.

## Angajamentul cercetașilor pentru SDG

Experiența de învățare practică a cercetașiei este creată în mod expres pentru a oferi tinerilor abilitățile de care au nevoie pentru a deveni cetățeni globali implicați și pentru a sprijini pacea și dezvoltarea durabilă.

De-a lungul anilor, cercetașii au adus o contribuție remarcabilă la îmbunătățirea durabilității mediului, la promovarea păcii și la combaterea inechității. Prin inițiativele majore ale Mișcării Mondiale, cercetașii au contribuit deja cu peste două miliarde de ore petrecute în folosul dezvoltării durabile.

## Cele 10 legi ale cercetașului:

1. Cercetașul își iubește patria sa, România, și pe toți cei care trăiesc în ea.
2. Cercetașul este loial, își respectă cuvântul dat, nu minte, este curat în gând, în vorbă și în faptă.
3. Cercetașul este util și își ajută semenii în orice situație; este un prieten pentru toți și frate cu toți cercetașii.
4. Cercetașul este econom și cumpătat, este îngăduitor cu alții și sever cu sine; își îngrijește corpul și duce o viață sănătoasă.
5. Cercetașul iubește și ocrotește natura și este bun cu animalele.
6. Cercetașul își respectă și ascultă părinții, șefii și profesorii și este disciplinat în tot ceea ce face.
7. Cercetașul este credincios și respectă credința celorlalți.
8. Cercetașul este curajos și încrezător în puterile sale, vioi și plin de însuflețire.
9. Cercetașul iubește învățătura și la rândul său învață și pe alții.
10. Cercetașul se străduiește să facă în fiecare zi o faptă bună, oricât de neînsemnată ar părea ea.



# INGKA<sup>TM</sup>

## INVESTMENTS

Această pădure este deținută de Ingka Investments România. Prioritatea noastră este să administrăm pădurea în mod responsabil, cu respect pentru oameni și mediul înconjurător, astfel încât și generațiile viitoare să se poată bucura de ea.



În prezent avem în proprietate și administrăm peste 50.000 de hectare de pădure în țara noastră, îngrijite de o echipă de 80 de profesioniști. Suntem ghidați de dragostea pentru pădure, înțelegerea rolului important pe care ea îl joacă în viața noastră, respectarea proceselor sale și protejarea viețuitoarelor care își au aici casa.

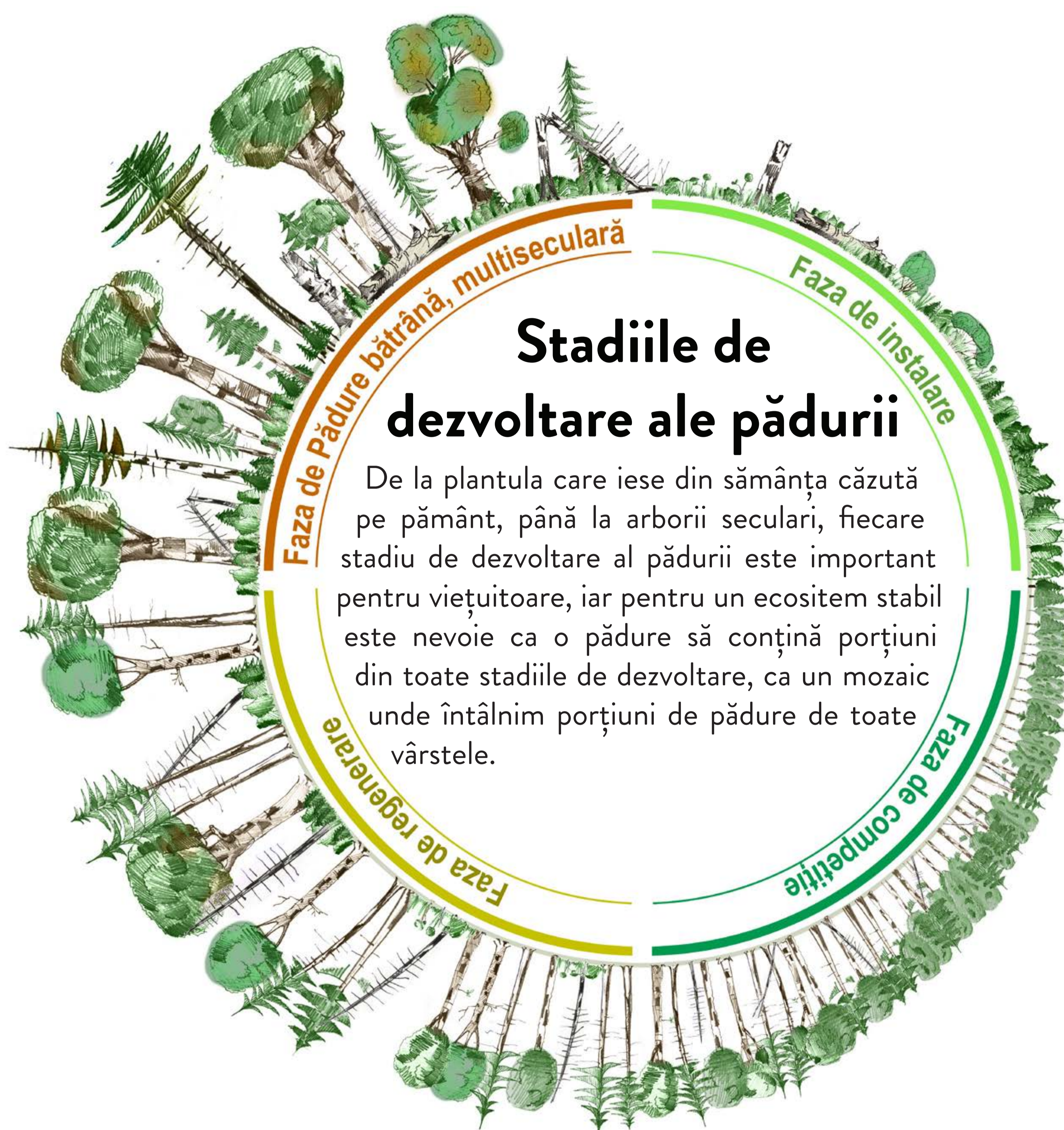
**Te invităm să te bucuri de o plimbare frumoasă prin natură!  
Sperăm că informațiile prezentate pe traseu te vor face înțelege mai bine  
acest mecanism complex și miraculos, pădurea. Iar dacă vrei să afli mai multe  
despre noi sau să ne transmiți un mesaj, te invităm pe site-ul nostru:**

**<https://ingka-investments.ro>**

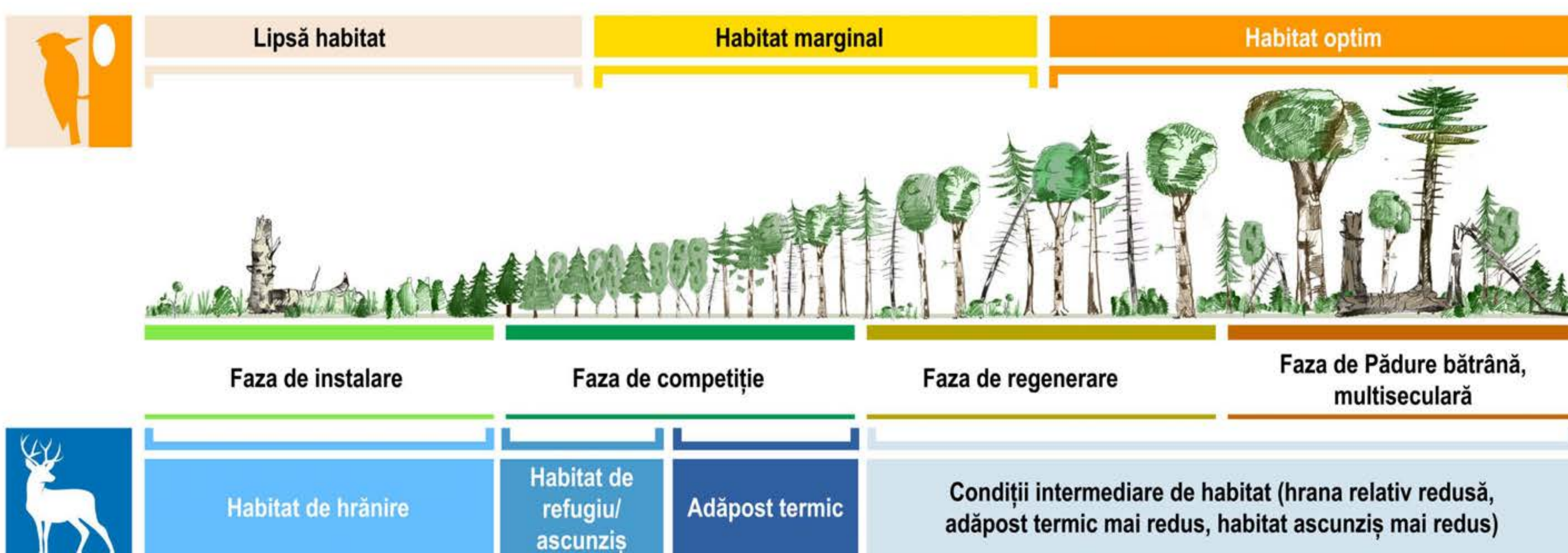
# 1

## Traseul Tematic "DARURILE PĂDURII" DARUL PENTRU LOCUIRE

Pădurea oferă adăpost și hrană pentru o sumedenie de viețuitoare. Păsările cuibăresc în coroana arborilor, altele își găsesc cuib în scorburile copacilor bătrâni, unele animale își sapă vizuina în pământ, pe când altele caută zonele cu lăstăriș des pentru adăpost și loc să se ascundă de prădători.



În acest fel, fiecare vietate își va găsi hrană și adăpost, iar pădurea va putea menține biodiversitatea.



Ilustrații preluate din cartea "The Plan 'B' for Romania's Forests and Society"  
Editori: Alexandru Giurcă & Daniel Paul Dima, EDITURA UNIVERSITĂȚII TRANSILVANIA DIN BRAȘOV, 2022  
Website: [bioeconomy-romania.info](http://bioeconomy-romania.info)

### Specii de arbori din această pădure



**Stejarul**  
*Quercus robur*



**Gorunul**  
*Quercus petraea*



**Tei**  
*Tilia cordata*



**Fagul**  
*Fagus sylvatica*



**Carpenul**  
*Carpinus betulus*

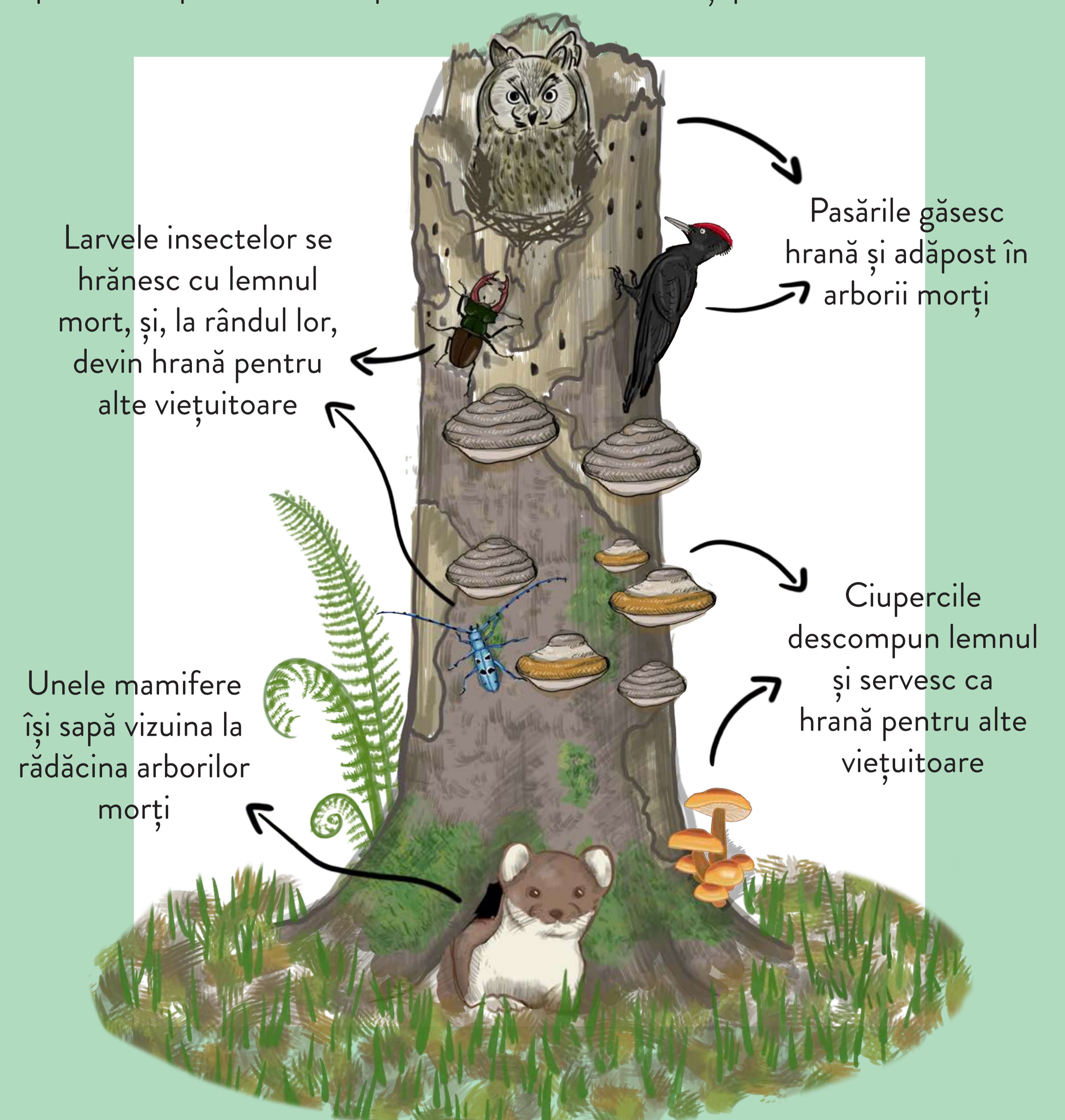


**Frasinul**  
*Fraxinus excelsior*

### Viața care răsare din Lemnul Mort

Chiar dacă arborele bătrân și-a încheiat ciclul vieții, asta nu înseamnă că își pierde importanța pentru ecosistem.

Pe măsură ce acesta se degradează, el servește ca hrană, adăpost sau mediu de reproducere pentru multe specii de insecte, animale și păsări.



Astfel, Lemnul Mort joacă un rol important în ecosistem, iar prezența lui în pădure este vitală pentru biodiversitate.

Un proiect



Cu sprijinul



Finanțat de



SCAN HERE FOR ENGLISH VERSION



# 1

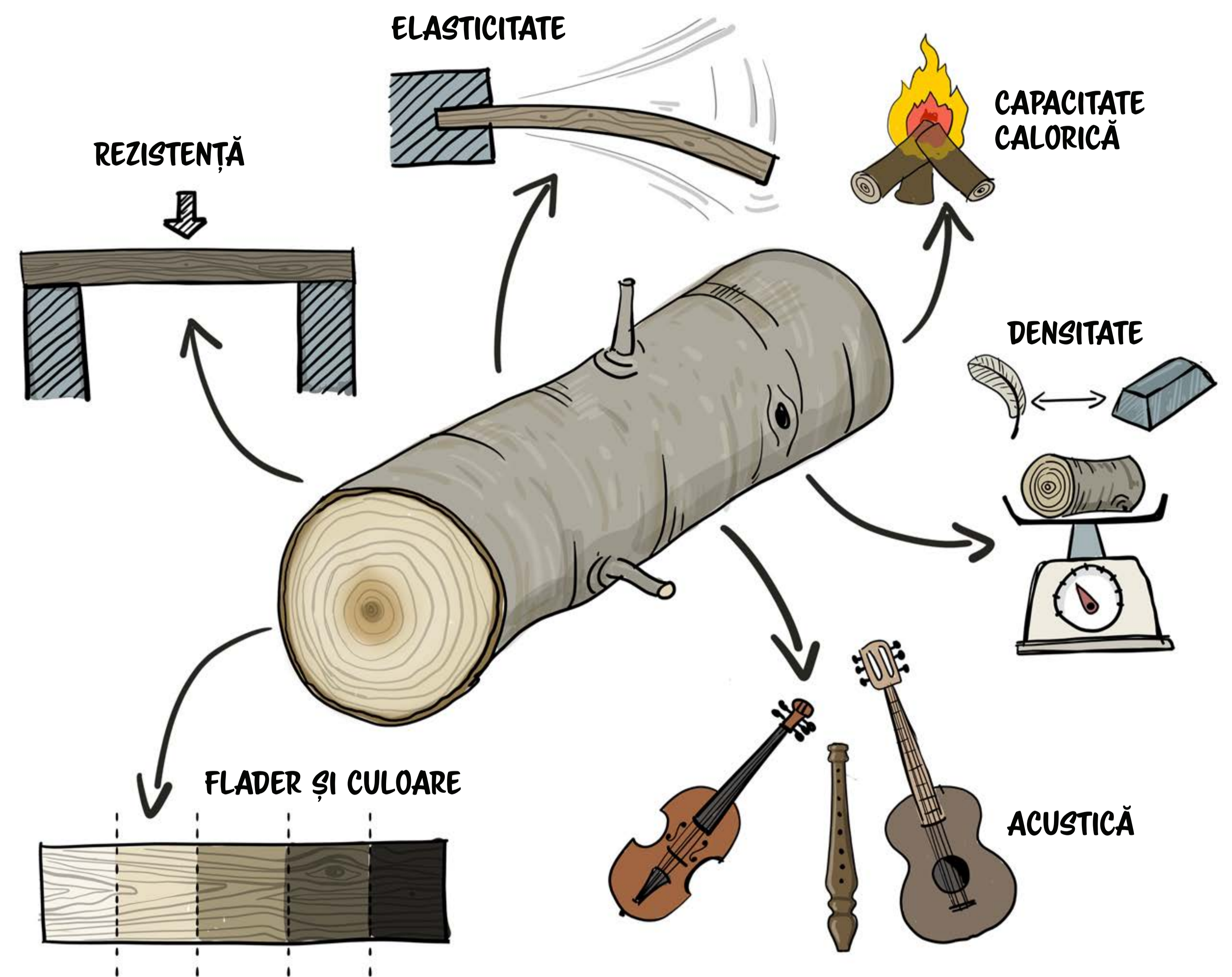
## Traseul Tematic "DARURILE PĂDURII" LEMNUL – MATERIAL NOBIL

Lemnul este un material pe care omul l-a avut alături încă din cele mai vechi timpuri, când oamenii își construiau adăposturi, confecționau unelte, se încălzeau și preparau hrana folosind lemnul.



### Proprietățile lemnului

Proprietățile lui, cum ar fi elasticitatea, rezistența, varietatea de texturi și culori sau proprietățile calorice, îl fac și astăzi unul din materialele cele mai importante și îndrăgite de om.



### Material versatil

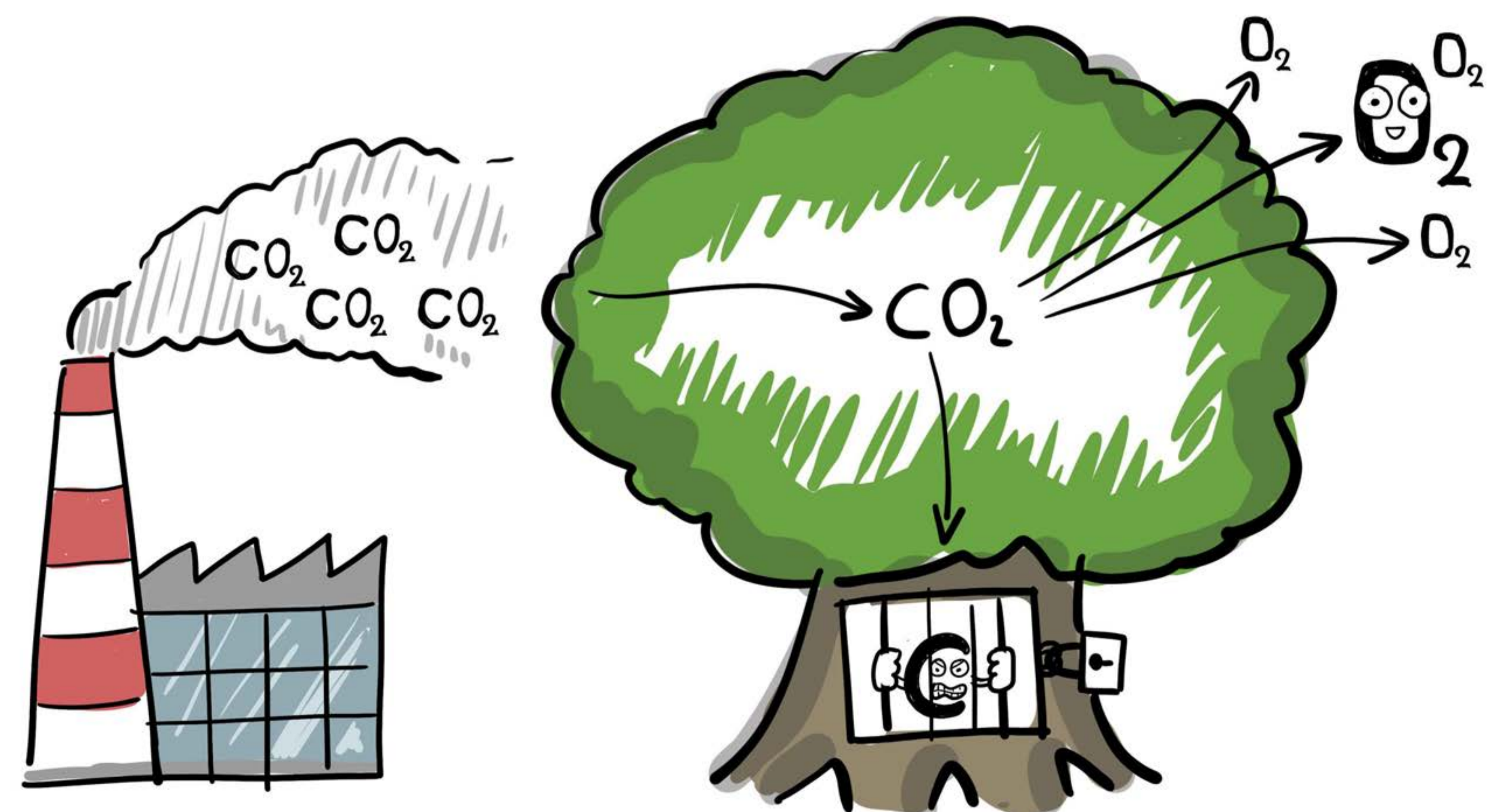
Lemnul este folosit la construcții de clădiri, infrastructură, uși și ferestre, mobilier, instrumente muzicale, până la simple obiecte – jucării, creioane, rame de tablouri. Nu în ultimul rând, rămâne unul din materialele folosite la încălzirea locuințelor.



### Lemnul sechestrează carbonul din atmosferă

Prin procesul de fotosinteză, arborii extrag dioxidul de carbon din aer, iar cu ajutorul luminii soarelui, aceștia îl descompun în Carbon și Oxigen. Carbonul este reținut de către arbore, iar oxigenul este eliberat în atmosferă.

Este un proces vital, iar astfel pădurea ajută la menținerea echilibrului climatic și contracarează procesul de încălzire globală prin reducerea cantității de dioxid de carbon din atmosferă.



### Material 100% reciclabil

Lemnul este 100% reciclabil. Acesta se descompune în mod natural, fără intervenția omului.



### Lemnul, materialul care "crește în copac"

Unul din cele mai importante aspecte este chiar faptul că este un material natural și sustenabil, care provine din natură.

Un proiect



Cu sprijinul



Finanțat de



SCAN HERE FOR ENGLISH VERSION

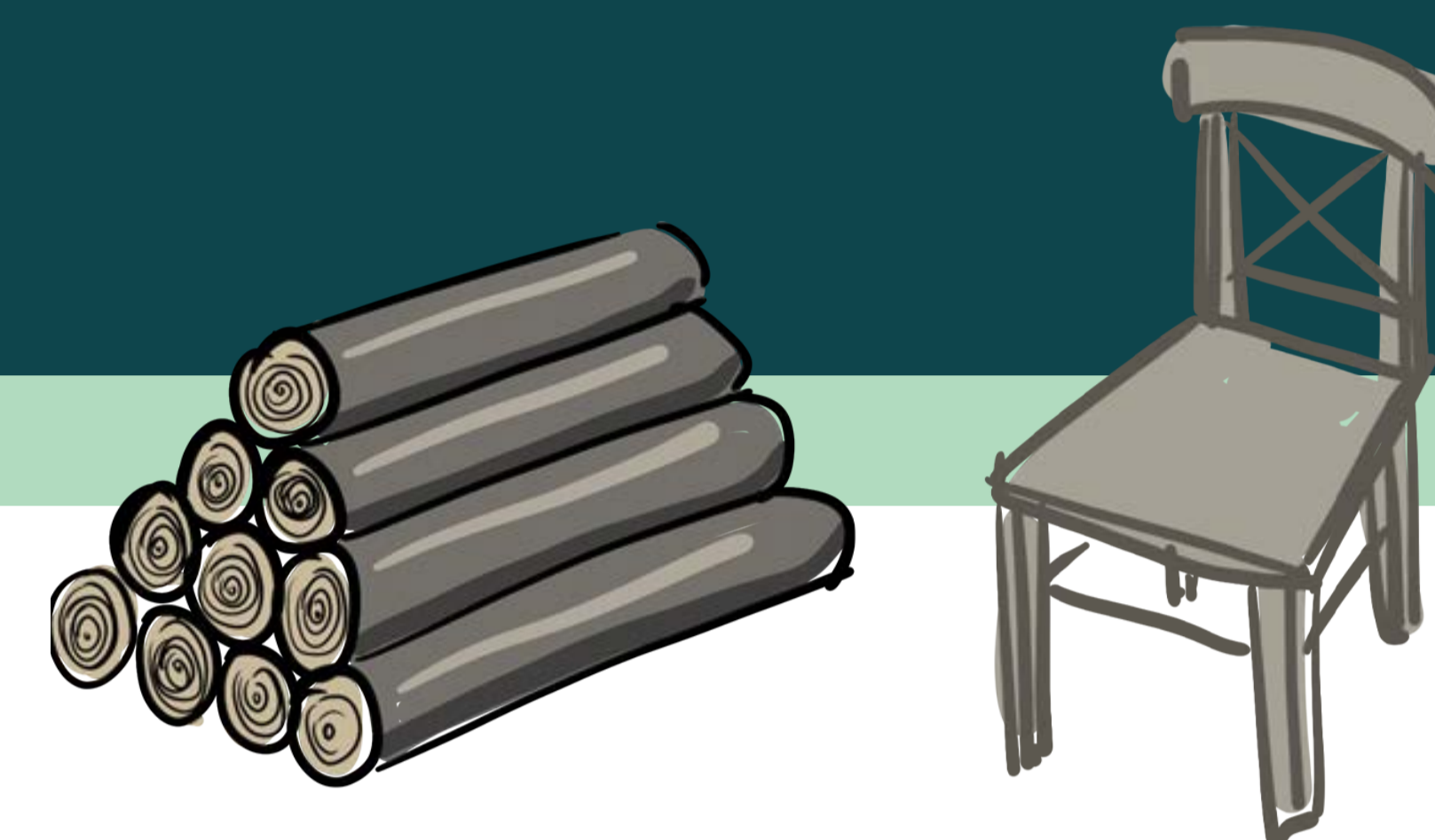


# 2

## Traseul Tematic "DARURILE PĂDURII" DARUL PENTRU COMUNITATE

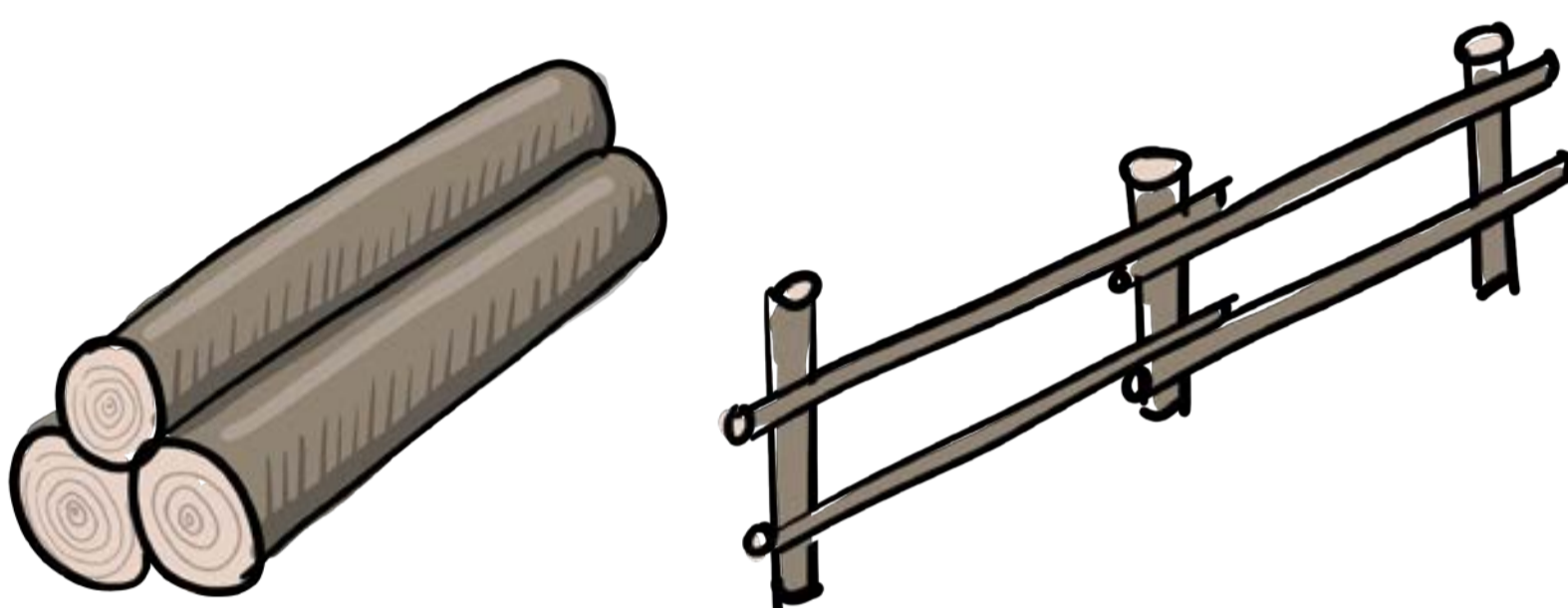
Omul a căutat vecinătatea pădurilor încă de la primele aşezări. Pădurea oferea lemn - pentru foc, pentru unelte sau pentru construcţia adăpostului, protecţie împotriva inundaţiilor, alunecărilor de teren, avalanşelor sau a vânturilor puternice. Pădurile erau bogate în vânat, ciuperci şi fructe de pădure.

La fel şi în zilele noastre, comunităţile care trăiesc în preajma pădurilor au o sumedenie de foloase.



### Lemn

Acces uşor la lemn de foc şi pentru construcţii.



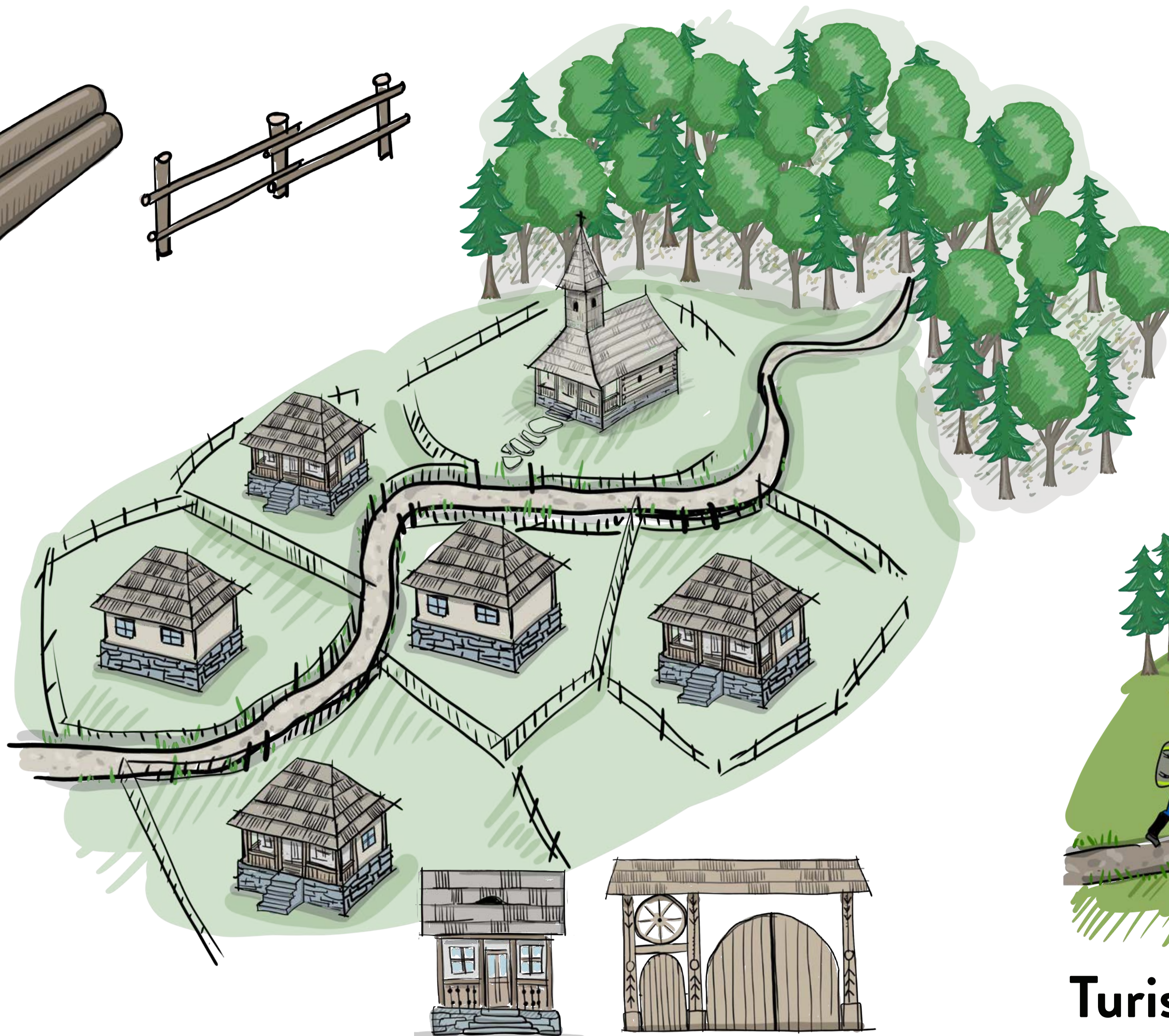
### Aer curat

Comunităţile care trăiesc lângă păduri respiră un aer mai curat şi mai puţin poluat.



### Produce accesorii

Fructe de pădure, ciuperci şi plante medicinale.



### Industria lemnului

În preajma pădurilor se dezvoltă industria lemnului şi se creează numeroase locuri de muncă în domeniul administrării, recoltării, transportului şi prelucrării lemnului.



### Turism

Contribuie la dezvoltarea turismului, ceea ce creează locuri de muncă şi contribuie la prosperitatea comunităţii.

### Cultură tradiţională

Meşterii în lemn, butinarii sau sculptorii au acces facil la materie primă.

### Să ocrotim pădurea

În schimbul acestor beneficii, comunităţile care trăiesc în preajma pădurii trebuie să o îndrăgească, să o respecte şi să o îngrijească. Doar aşa se vor putea bucura de toate aceste foloase şi generaţiile ce vor veni.



Un proiect



Cu sprijinul



PRIMĂRIA  
COMUNEI  
MĂDĂRJAC

Finanțat de

INGKA™  
INVESTMENTS

SCAN HERE FOR  
ENGLISH VERSION



# 2

Traseul Tematic "DARURILE PĂDURII"

# MANAGEMENTUL FORESTIER RESPONSABIL

Managementul forestier responsabil implică menținerea unui echilibru între **Grija pentru biodiversitate**, **Funcția socială** și **Sustenabilitatea economică**.

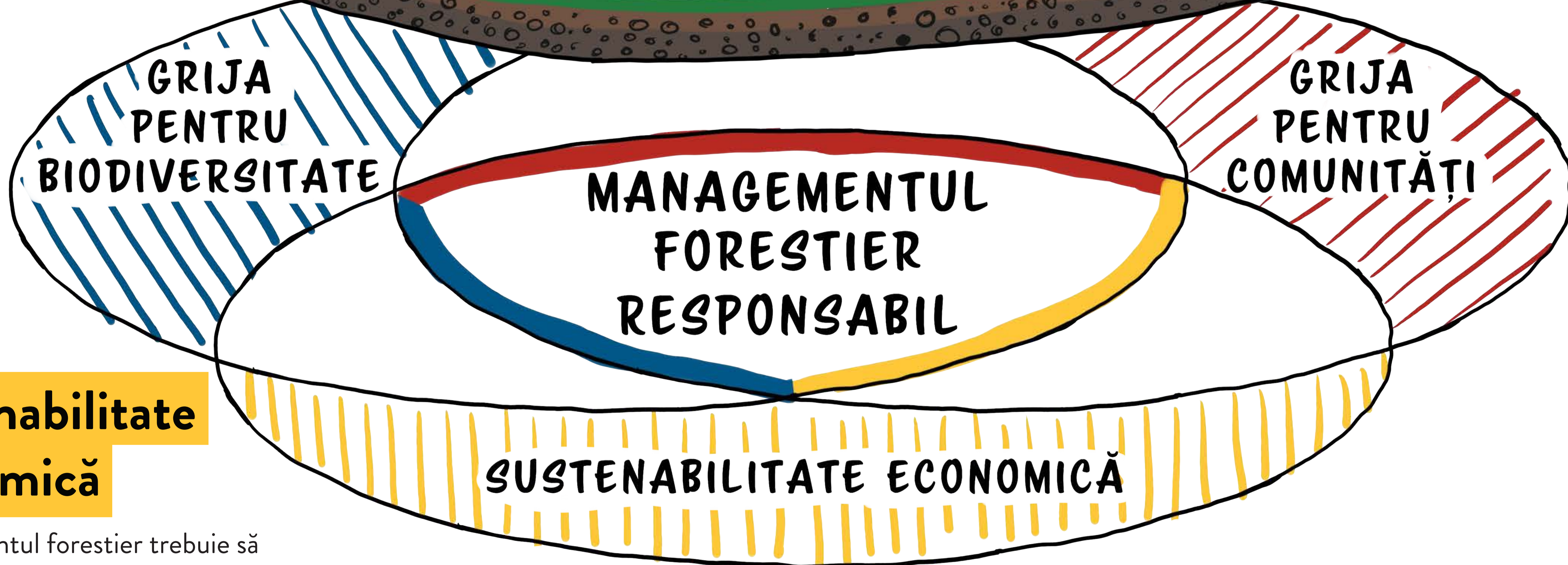
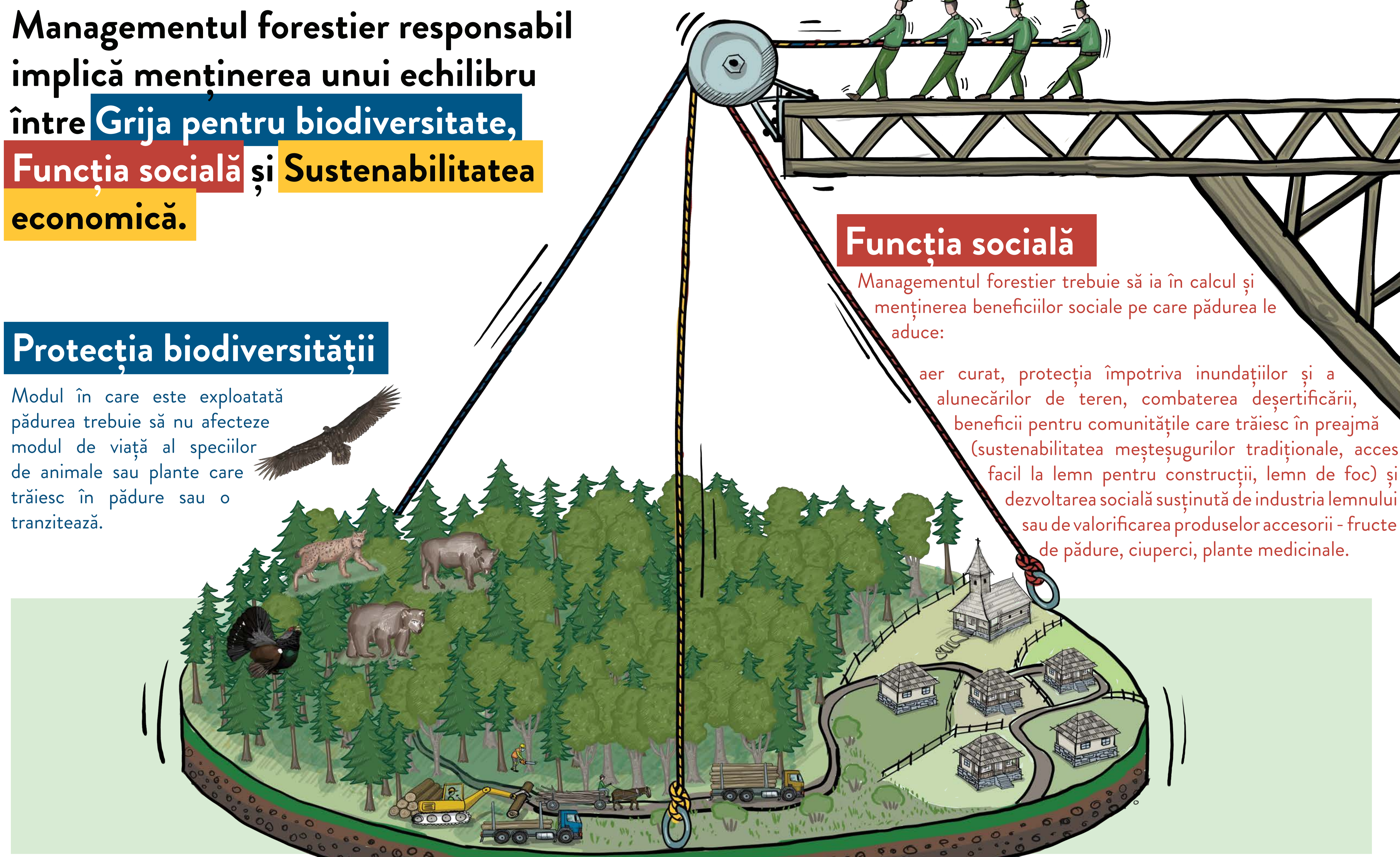
## Protecția biodiversității

Modul în care este exploatată pădurea trebuie să nu afecteze modul de viață al speciilor de animale sau plante care trăiesc în pădure sau o tranzitează.

## Funcția socială

Managementul forestier trebuie să ia în calcul și menținerea beneficiilor sociale pe care pădurea le aduce:

aer curat, protecția împotriva inundațiilor și a alunecărilor de teren, combaterea deșertificării, beneficii pentru comunitățile care trăiesc în preajmă (sustenabilitatea meșteșugurilor tradiționale, acces facil la lemn pentru construcții, lemn de foc) și dezvoltarea socială susținută de industria lemnului sau de valorificarea produselor accesorii - fructe de pădure, ciuperci, plante medicinale.



## Sustenabilitate economică

Managementul forestier trebuie să mențină profitabilă activitatea economică de recoltare a lemnului, astfel să poată fi susținute și celelalte funcții ale pădurii.

Un proiect



Cu sprijinul



PRIMĂRIA  
COMUNEI  
MĂDĂRJAC

Finanțat de



SCAN HERE FOR  
ENGLISH VERSION





# 3

## Traseul Tematic “DARURILE PĂDURII” DARUL PENTRU PĂSĂRI

### “Huhurezul mare și Barza neagră intră într-o pădure ...”

Nu este un banc, ci acest lucru chiar se întâmplă în această pădure. Ele sunt doar două din cele peste 27 de specii de păsări care se regăsesc în această pădure.

#### Huhurezul mare (*Strix uralensis*)

Pasăre răpitoare nocturnă de talie medie care trăiește în zonele de deal și de munte, cu arbori bătrâni și zone deschise sau în vecinătatea terenurilor agricole mici.

Se hrănește cu mamifere mici și medii (șoareci, chițcani, iepuri), amfibieni, șopârle, insecte sau păsări.

**Talie:** 50-59cm

**Anvergură aripi:** 103-124cm

**Greutate:**

500-950g (mascul) 570-1300g (femela)



© Jyrki Salmi

#### Barza neagră (*Ciconia nigra*)

Pasăre migratoare de talie foarte mare și de culoare neagră, cu partea de dedesubt albă.

Nu are glas, clămpănește prin deschiderea și închiderea ritmică a ciocului; cuibărește în arbori, mai rar pe stânci abrupte, și se hrănește cu pești, broaște, tritoni dar și cu insecte mari.

Trăiește în pădurile de foioase și rășinoase lângă marginea apelor și în regiunile mlăștinoase, cu păduri în apropiere.



© Mihai Minozic

**Talie:** 95-100

**Anvergură aripi:** 144-155 cm

**Greutate:** 3 kg

### Specii de păsări regăsite în această pădure:

1. Barza albă (*Ciconia ciconia*)
2. Sfrâncioc roșiatic (*Lanius collurio*)
3. Sfrâncioc cu fruntea neagră (*Lanius minor*)
4. Corbul (*Corvus corax*)
5. Huhurez mare (*Strix uralensis*)
6. Huhurezul mic (*Strix aluco*)
7. Buha (*Bubo bubo*)
8. Șorecar comun (*Buteo buteo*)
9. Uliu păsărar (*Accipiter nisus*)
10. Uliu porumbar (*Accipiter gentilis*)
11. Șerpar (*Circaetus gallicus*)
12. Erete sur (*Circus pygargus*)
13. Șoim de iarnă (*Falco columbarius*)
14. Acvilă-țipătoare-mică (*Clanga pomarina*)
15. Viespar (*Pernis apivorus*)
16. Caprimulg / Papaludă (*Caprimulgus europaeus*)
17. Cristel de câmp (*Crex crex*)
18. Dumbrăveancă (*Coracias garrulous*)
19. Ciorcârlia de pădure (*Lullula arborea*)

### Dar și ....

#### Pădurea celor 8 specii de ciocănitori!

În această pădure regăsim 8 din cele 9 specii de ciocănitori din Europa.

1. Ciocănitoarea cu spate alb (*Dendrocopos leucotos*)
2. Ciocănitoarea de stejar (*Dendrocopos medius*)
3. Ciocănitoarea de grădină (*Dendrocopos syriacus*)
4. Ciocănitoarea pestriță (*Dryobates minor*)
5. Ciocănitoarea neagră (*Dryocopus martius*)
6. Ciocănitoare verzuie / ghionoaie sură (*Picus canus*)
7. Ciocănitoarea verde (*Picus viridis*)
8. Ciocănitoarea pestriță mare (*Dendrocopos major*)

Un proiect



**Cercetașii  
României**  
Creăm o lume mai bună



Cu sprijinul



**PRIMĂRIA  
COMUNEI  
MĂDĂRJAC**

Finanțat de

**INGKA™**  
INVESTMENTS



# 4

## Traseul Tematic **DARURILE PĂDURII** **DARUL PENTRU STAREA DE BINE**

Pădurea este un loc liniștit, cu aer curat, protejat, un loc prielnic pentru activități de agrement, sport, relaxare, meditație sau plimbări.

Ea ne oferă liniștea trupească și sufletească de care avem nevoie cu atât mai mult acum, când stresul a ajuns una din cele mai întâlnite suferințe ale oamenilor.

Astăzi, în special în mediul urban, omul interacționează din ce în ce mai rar cu natura, iar acest lucru dăunează sănătății trupului și a minții.

Acordă-ți o clipă de liniște și relaxare în timp ce asculți sunetul pădurii și cântecul păsărilor.

Un proiect



Finanțat de

**INGKA**  
INVESTMENTS

Cu sprijinul



**PRIMĂRIA  
COMUNEI  
MĂDĂRJAC**

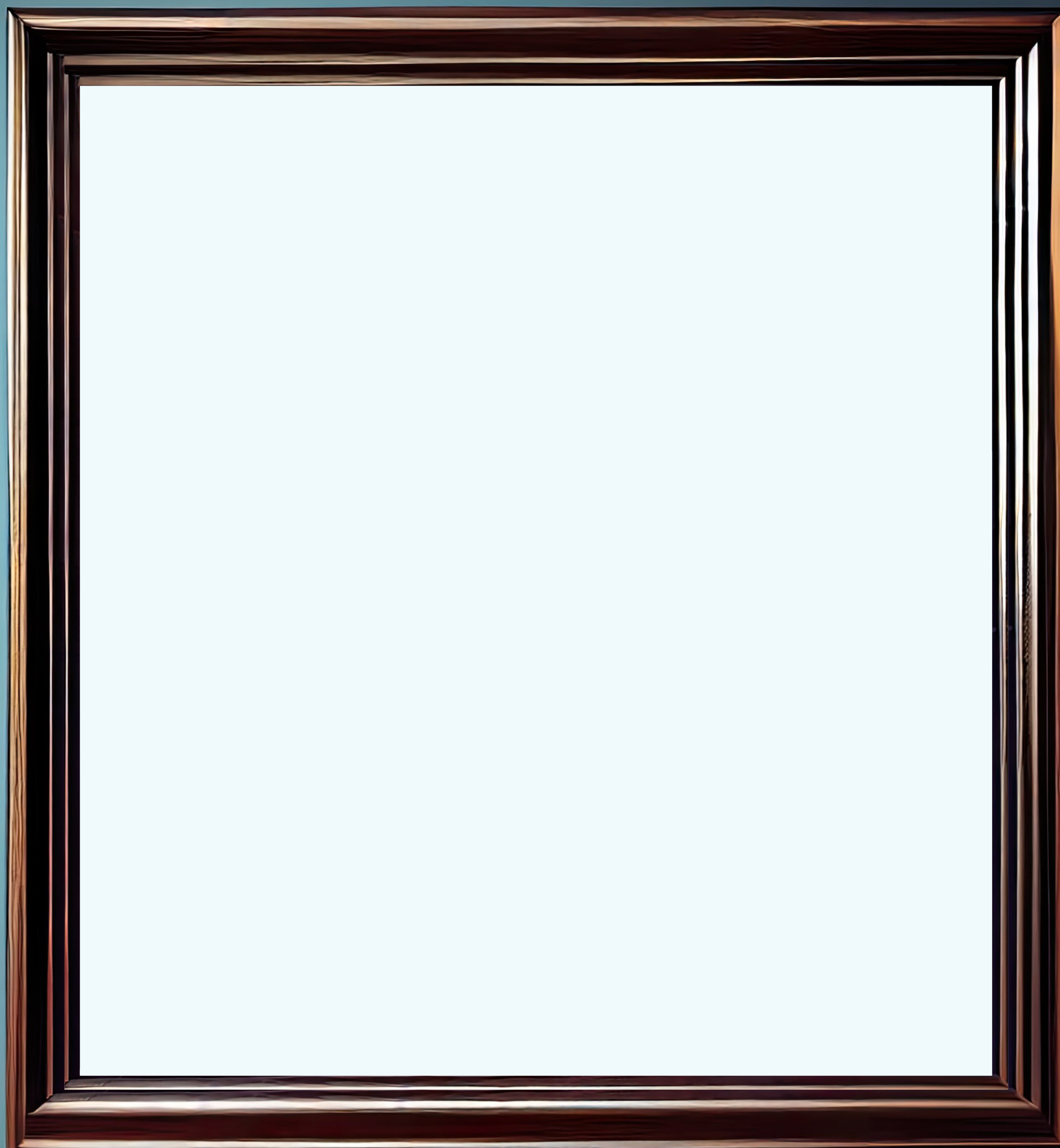


SCAN HERE FOR  
ENGLISH VERSION



# 5

## Traseul Tematic "DARURILE PĂDURII" DARUL PENTRU VIITOR



*"Peisaj Forestier"*  
Natura

Pădurile de care astăzi ne bucurăm le-am primit în grijă de la generațiile anterioare. La rândul nostru, avem sarcina să ne îngrijim de acestea, pentru ca și generațiile următoare să se bucure de ele. La fel ca o operă de artă care face parte din patrimoniul universal, aceste păduri sunt patrimoniul natural pe care îl lăsăm urmașilor noștri.

Un proiect



**Cercetașii  
României**  
Creăm o lume mai bună



Cu sprijinul

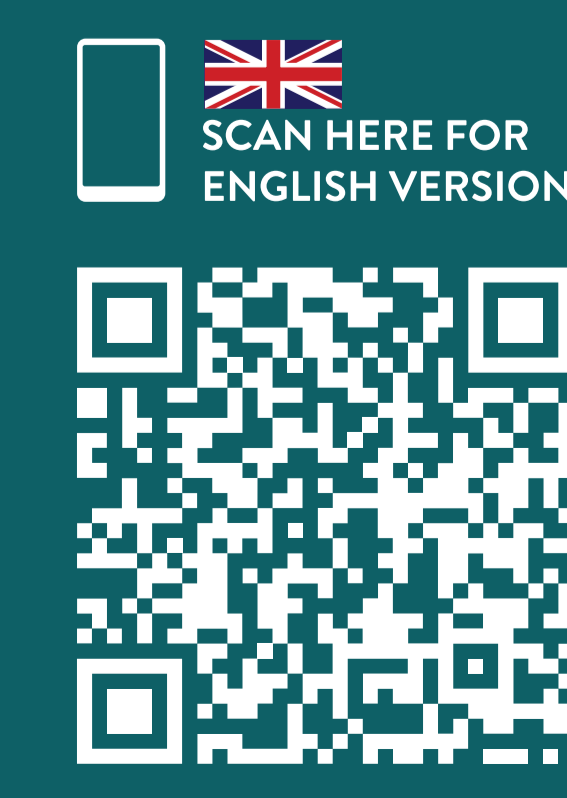


**ANANP**  
Agenția Națională pentru Arii Naturale Protejate

**PRIMĂRIA  
COMUNEI  
MĂDĂRJAC**

Finanțat de

**INGKA**<sup>™</sup>  
INVESTMENTS



# 6

Traseul Tematic "DARURILE PĂDURII"

## DARUL PENTRU AER, APĂ ȘI PĂMÂNT

### DARUL PENTRU AER

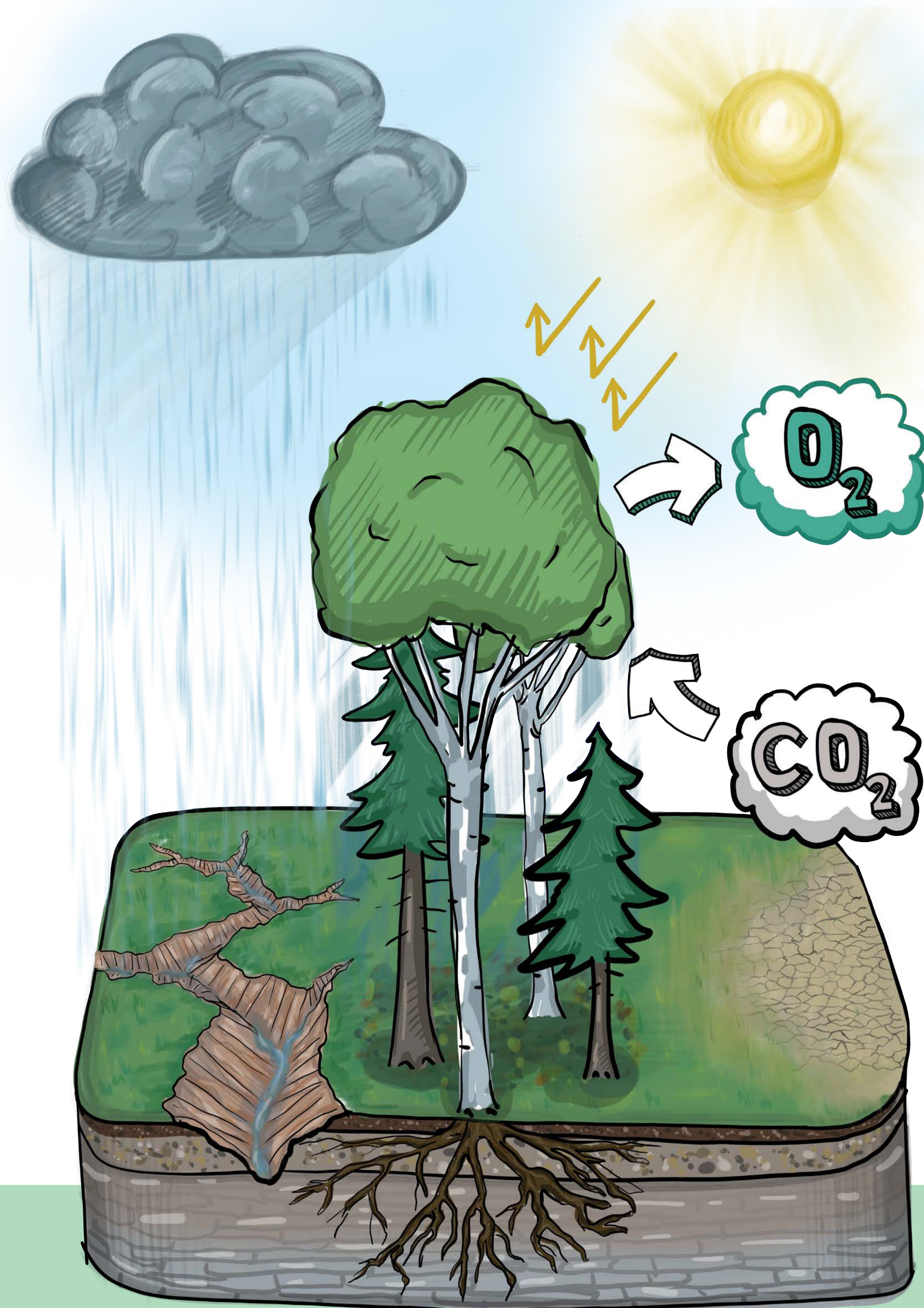
Prin procesul de fotosinteză, pădurea absoarbe dioxidul de carbon din atmosferă și redă oxigenul, atât de important vieții pe pământ. De aceea, pădurea mai este numită și *Plămânu verde al planetei*.

### DARUL PENTRU APĂ

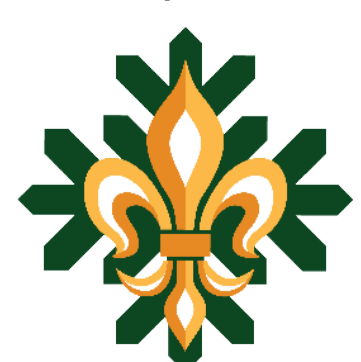
Pădurea are un rol important în menținerea unui echilibru hidrografic. Arborii absorb apa în exces atunci când sunt ploii abundente și ne protejează de inundații sau de degradarea solului prin formarea torenților sau impactul direct al ploii cu solul. În perioadele de secetă extremă, pădurea previne deșertificarea.

### DARUL PENTRU PĂMÂNT

Rădăcinile arborilor fixează solul, iar în acest fel sunt evitate alunecările de teren sau degradarea solului. Pădurile au un rol important și în protejarea cursurilor de apă, în prevenirea inundațiilor și a eroziunii.



Un proiect



**Cercetașii  
României**  
Creăm o lume mai bună



Cu sprijinul



**PRIMĂRIA  
COMUNEI  
MĂDĂRJAC**

Finanțat de

**INGKA™**  
INVESTMENTS

SCAN HERE FOR  
ENGLISH VERSION



# Rezervația naturală de tip forestier Pădurea Frumușica - cod 2.545



**Accesul interzis cu  
mijloace motorizate!**

Access by motorized vehicles is forbidden!



**Camparea interzisă!**

No camping!



**Culegerea florilor și plantelor interzisă!**

Collection of flowers and plants forbidden!



**Focul interzis în pădure!**

Fire forbidden in the forest!



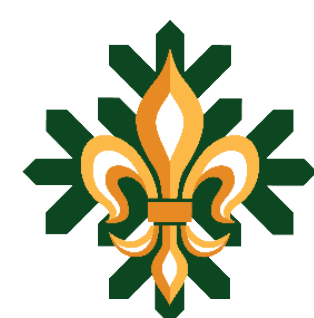
**Aruncarea gunoaielor interzisă!**

No littering!

**Pentru urgențe apălați 112!**

For emergencies call 112!

Un proiect



**Cercetașii  
României**  
Creăm o lume mai bună



Cu sprijinul



**ANANP**  
Agenția Națională pentru Arii Naturale Protejate

**PRIMĂRIA  
COMUNEI  
MĂDĂRJAC**

Finanțat de

**INGKA**  
INVESTMENTS

# Rezervația naturală de tip forestier Pădurea Frumușica - cod 2.545



**Accesul interzis cu mijloace motorizate!**

Access by motorized vehicles is forbidden!



**Camparea interzisă!**

No camping!



**Focul interzis în pădure!**

Fire forbidden in the forest!



**Culegerea florilor și  
plantelor interzisă!**

Collection of flowers and plants forbidden!



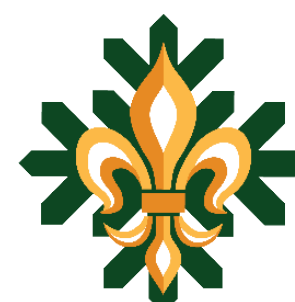
**Aruncarea gunoaielor  
interzisă!**

No littering!

**Pentru urgențe apălați 112!**

For emergencies call 112!

Un proiect



**Cercetașii  
României**  
Creăm o lume mai bună



Cu sprijinul



**ANANP**  
Agenția Națională pentru Arii Naturale Protejate

**PRIMĂRIA  
COMUNEI  
MĂDĂRJAC**

Finanțat de

**INGKA**  
INVESTMENTS